

KIVITELEZÉSI SZERZŐDÉS

1. sz. módosítása

Amely létrejött	<i>egyrésztől</i>	Ózd Város Önkormányzata Székhely: 3600 Ózd, Városház tér 1. Adószám: 15726487-2-05 képviselője: Janiczak Dávid polgármester Telefon: 48/574-100 E-mail: janiczak.david@ozd.hu mint Megrendelő, a továbbiakban: Megrendelő ;
	<i>másrésztől</i>	Adakohavim Építőipari és Szolgáltató Kft. Cégjegyzékszám: 05-09-016181 Adószám: 14445521-2-05 Székhely: 3664 Járdánháza Ady Endre út 27/A Bankszámlaszám: 11734121-20048855-00000000 képviselője: Jónás Istvánné sz. Maksi Irén ügyvezető által meghatalmazott Jónás István Meghatalmazott mint Vállalkozó, a továbbiakban: Vállalkozó

együttes említésük esetén **Felek** között alulírott napon és helyen az alábbiak szerint:

I. Előzmények

1. Felek előjáróban rögzítik, hogy közöttük 2019. április 02. napján közbeszerzési eljárás lefolytatását követően kivitelezési szerződés (a továbbiakban: Szerződés) jött létre le a TOP- 3.2.1-16-BO1-2017-00045 azonosítószámú, „Energetikai korszerűsítések: Polgármesteri Hivatal és Sportcsarnok” elnevezésű projekt Marosi István Sportcsarnok energetikai felújítására kiírt részajánlati körre vonatkozó építési tárgyú beruházása tárgyában.
2. Felek jelen szerződésmódosítással a Szerződés műszaki tartalmát kívánják kiegészíteni, és ezzel összefüggésben a vállalkozói díjat kívánják módosítani.

II. A módosítás indoka

1. A Marosi István Sportcsarnok kivitelezési munkálatainak megkezdése előtt a kivitelező a projekthez kapcsolódó, korábban benyújtott műszaki leírás alapján az épület teljeskörű statikai felülvizsgálatát kérte. Az ellenőrzés során megállapítást nyert, hogy az energetikai korszerűsítés által az épület lapos- illetve magastetőre helyezendő többlet terhelés (hőszigetelő rendszerek elemei, napelemes HMKE rendszer) több ponton az épület stabilitását veszélyeztetné.

A TOP-3.2.1-16 felhívásra benyújtott, „A polgármesteri Hivatal és a Sportcsarnok energetikai korszerűsítése Ózdon” c. projekt kivitelezési fázisában fellépett, a Marosi István Városi Sportcsarnok (3600 Ózd, Brassói út 3/A – Hrsz.: 8628/4) épületének állékonyságát veszélyeztető, épületszerkezeti problémák orvoslásához a projekt műszaki tartalma módosításra került. A műszaki tartalom módosítása a kivitelezés komplexé válásával, ezáltal a kivitelezési költségek növekedésével járt együtt. A közbeszerzési eljárás lefolytatása során rögzített bruttó kivitelezési összeg a tervező által kalkulált, meghatározott bruttó többlet normaköltség mértékével való növelése vált szükségessé, mely elengedhetetlen volt a munkálatok szakszerű elvégzéséhez és befejezéséhez.

A statikai felülvizsgálat eredményeként definiálódott, hogy az érintett épületszerkezetek önsúlyának, továbbá a többlet terhelések mértékének csökkentése vált szükségessé.

A magastetők esetében a korábban meghatározott belső oldali hőszigetelő rendszer alkalmazása helyett, külső oldali, kisebb tömegű hőszigetelő lemezek beépítése vált szükségessé, továbbá a meglévő beton anyagú cserépfedés könnyebb, táblás fémlemez fedésre történő cseréje is indokolt lett. A munkálatokkal együtt járó tevékenység a meglévő tetőfedés

és aljzatának elbontása, a meglévő bádogos szerkezetek (ereszcsatorna, lefolyócső) le- és visszaszerelése, továbbá a kiegészítő ács munkák (ereszdeszkázás, oromdeszkázás) elvégzése.

A nagyfelületű lapostető esetében a tervezett napelemes HMKE rendszer áttelepítése, továbbá a meglévő csapadékvíz elleni- és hőszigetelő réteg bontása nélkülözhetetlen tényező volt. A magastetők korrekciós javaslatához hasonlóan, a korábban meghatározott hőszigetelő lemezek helyett kisebb tömegű rendszerelemek kerültek beépítésre. A meglévő szigetelő lemezek bontása és az új szigetelő lemezek elhelyezése csak szakaszosan történhetett, mely során az átmentileg védelem nélkül maradó tetőfelületeket ideiglenes védőfóliával kellett lefedni. A meglévő rétegrend bontása során keletkező építési törmelék kiegészítő daruzási tevékenységgel lehetett eltávolítani a tetőről.

A korábban a nagyfelületű lapostetőre tervezett napelemes HMKE rendszer elhelyezése a fentebb bemutatott tényezőkből kifolyólag a magastetőkön sem volt megoldható, így a teljes struktúra földre telepítése vált indokolttá. Az épület mögött, északnyugati irányban fekvő szabad zöldfelület ideális lehetőséget biztosított a komplett rendszer elhelyezéséhez. A telepítési technológia változásából fakadóan kiegészítő tartószerkezeti elemek és az AC nyomvonal meghosszabbítása is indokolttá vált. A szabadon álló napelem modulok védelme érdekében a telepítési terület kerítéssel volt szükséges körbe venni.

2. A kivitelezési fázis alatt az épület állékonyságának megővését célzó korrekciókon túlmenően egyéb műszaki tartalom módosítás is szükséges vált.

A nyílászáró konszignáció szerinti AB25, AB26 és AB29 konszignációs jelű nyílászárók legyártása geometriai kialakításukból fakadóan nem volt megoldható, így az eredeti nyílászárók a műszaki tervdokumentációban jelzett módon befalazásra kerültek. Továbbá hasonló szerkezeti kialakítással szintén befalazásra kerültek a nyílászáró konszignáció szerinti AJ02, AJ03, AB08 és 1 db AB03 konszignációs jelű nyílászárók a mögöttük található helyiségek funkcióváltásának eredményeként. A BK01 jelű műanyag felüvilágítók megrendelői kérésre bontásra és a lapostető rétegrendjéhez hasonló szerkezeti kialakítással befedésre kerültek.

A korábban meghatározott akadálymentesítési koncepció átalakítása is szükségessé vált a megváltozott megrendelői igények alapján. Az eredetileg tervezett akadálymentes rámparendszer helyett az akadálymentes bejárat előtti szabad terület teljes mértékű tereprámpává alakítása bizonyult célravezetőnek, mely a helyszínre érkező mentőszolgálat munkatársainak munkavégzését segíti elő a későbbiekben.

3. Az 1-2. pont szerinti munkák értéke 12.172.970,- Ft + ÁFA.

III. A módosítás tartalma

1. A Szerződés 2.1. pontja az alábbiak szerint módosul:

„2.1./ Megrendelő kötelezi magát, hogy a tervdokumentáció részét képező költségvetésben részletezett munkák elvégzéséért a Vállalkozónak nettó **146.906.998,- Ft** azaz **száznegyvenhatmillió-kilencszázhatyvenkilencszázkilencvennyolc forint + ÁFA** Vállalkozói díjat fizet, ez az egyösszegű átalányár magába foglalja a közbeszerzési eljárás felhívása, dokumentációja, valamint a tárgyalások során meghatározott, a szerződés teljesítéséhez szükséges, valamint az összes egyéb járulékos és lebonyolítási költséget. Vállalkozó a leírtak értelmében a Vállalkozói díjon kívül semmilyen jogcímen nem jogosult díjazásra.”

2. A Szerződés az alábbi 2.11. ponttal egészül ki:

„2.11. Megrendelő a műszaki tartalomváltozást követően szükségessé vált munkák ellenértékét jelen szerződésmódosítás hatályba lépését követő 30 banki napon belül átutalással egyenlíti ki.”

3. Felek rögzítik, hogy egyező akaratnyilvánítással a Szerződés jelen szerződés 1-3. mellékleteivel egészül ki.

III. A módosítás hatályba lépése

Jelen szerződésmódosítás a Támogatási Szerződés módosításának Közreműködő Szervezet általi jóváhagyását követő napon lép hatályba.

IV. Egyéb rendelkezések

1. Felek rögzítik, hogy a szerződés módosítása a Kbt. 141. § (2) bekezdésben foglalt feltételek alapján – új közbeszerzési eljárás lefolytatása nélkül – történik, tekintettel arra, hogy a módosítás eredményeként az ellenérték növekedése nem éri el az eredeti szerződés értékének 15%-át, valamint a módosítás nem változtatja meg a szerződés általános jellegét és illeszkedik az eredeti szerződés jellegéhez.
2. Felek rögzítik, hogy a Szerződést egyebekben módosítani nem kívánják, annak a jelen módosítással nem érintett részeit magukra nézve továbbra is kötelező érvényűnek tekintik, és változatlan tartalommal hatályában fenntartják.
3. Jelen megállapodásban nem szabályozott kérdésekben a Kbt. és a Ptk. vonatkozó rendelkezéseit kell alkalmazni.

Jelen szerződésmódosítás 4 azonos, Felek által cégszerűen aláírt eredeti példányban készült magyar nyelven, melyből 1 példány Vállalkozót, 3 példány a Megrendelőt illet meg.

Mellékletek:

- 1.sz. melléklet: Kerítés telepítési vázlatrajz
2. sz. melléklet: Napelem telepítési vázlatrajz
- 3.sz. melléklet: Módosított költségvetés

Kelt: Ózd, 2019. szeptember 09.


Megrendelő
Ózd Város Önkormányzata
képviselésében
Janiczak Dávid polgármester

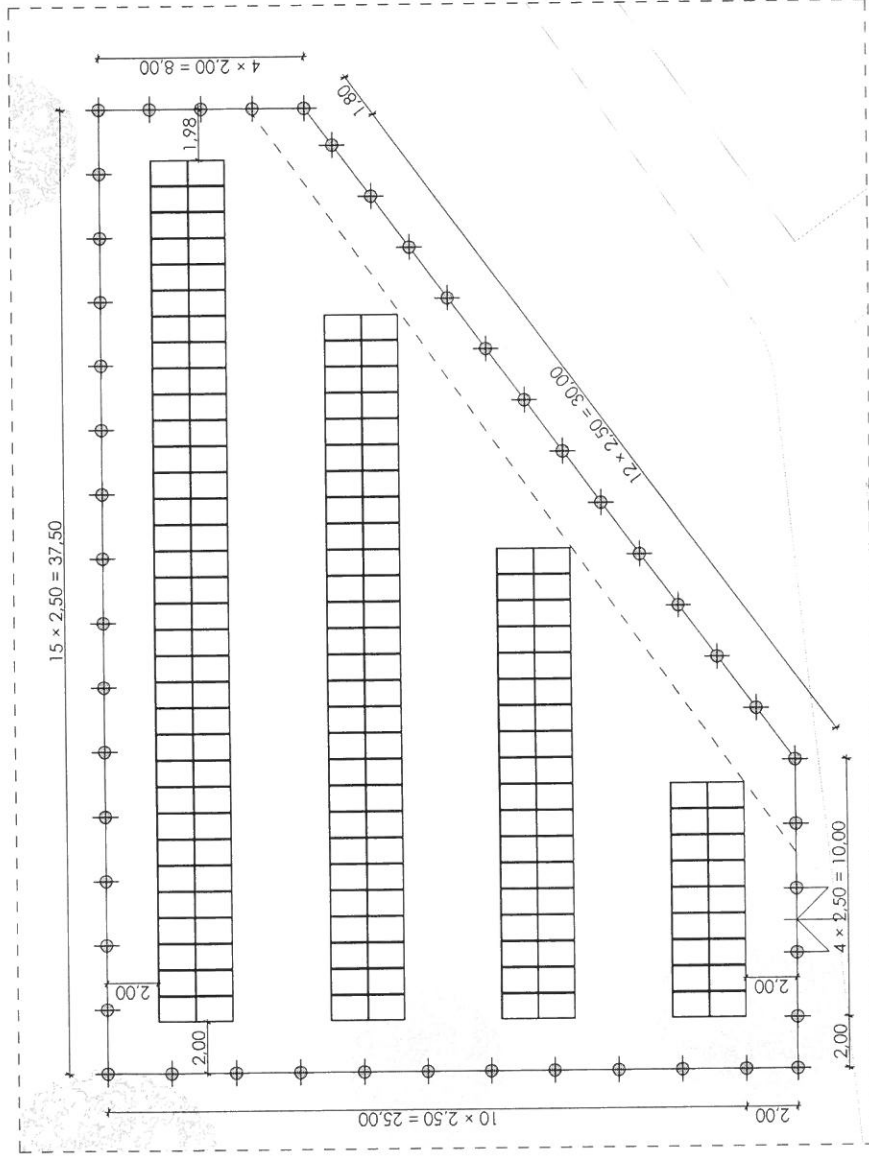



Vállalkozó
Adakohavim Építőipari és Szolgáltató Kft.
képviselésében
Jónás István Meghatalmazott

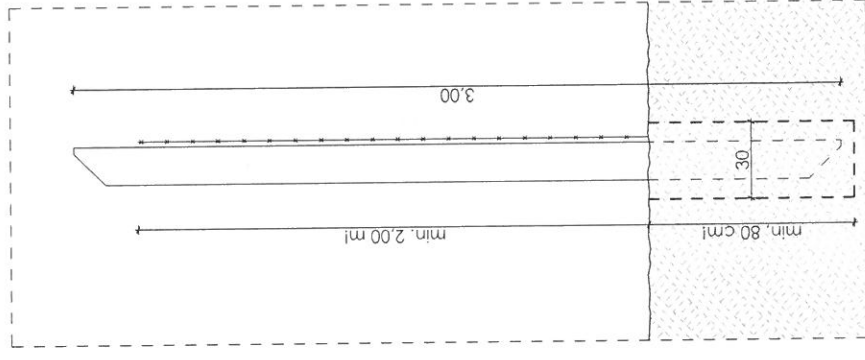


Ellenjegyzés:

KERÍTÉS TELEPÍTÉSI VÁZLATRAJZ, M= 1:200



KERÍTÉS RÉSZLETRAJZ, M= 1:20



Rendszerfelépítés:

Előregyártott, vasbeton kerítésoszlop elemekhez rögzített tekercses drótfonatos kerítés.
 A kerítésoszlopok tengelytávolsága 2,50 m, eltérő esetben 2,00 m illetve 1,80 m (lásd a telepítési vázlatrajzon).
 A kerítésoszlopok alapozásának mélysége a rendezett terepszinttől min. 80 cm.
 A tekercses drótfonatos kerítés rendezett terepszinttől mért magassága min. 2,00 m.



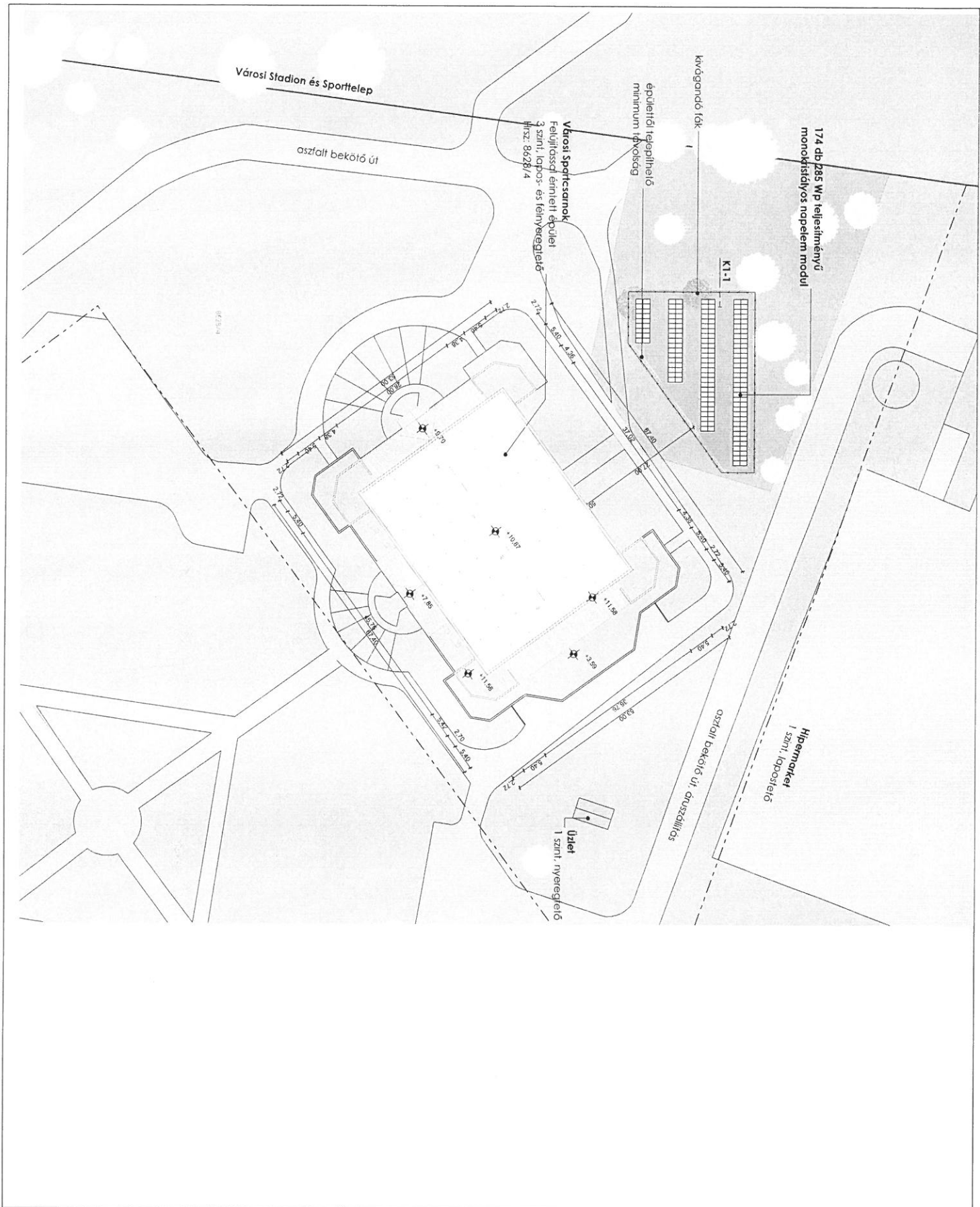
Dr. Talamon Attila PhD.
 Energia auditor
 regisztrációs szám: TÉ-13-64436
 EA-01-065/2016


Winergy Mérnökiroda
 1032 Budapest, Bécsi út 217. VIII/41.
Ózdi Város Önkormányzata
 3600 Ózdi, Városháza tér 1.
Városi Sportcsarnok
 3600 Ózdi, Brassói út 3/A. Irsz.: 8628/4

Kerítés telepítési vázlatrajz

Felújítás utáni állapot	
Méret:	1:200, 1:20
Építési dátum:	2019. 07. 19.

E-21



	
Dr. Tolsoner Árpád PhD Építész, tervező	
regisztrációs szám: 11-134443 (E-20) 56/2736	
Műhely Munkaadója Ózd Város Önkormányzata 3600 Ózd, Vörösmarty tér 1.	
Napletemi leleplelési vezető 3600 Ózd, Vörösmarty tér 1. tmsz. 8628/4	
méret: 1:500 dátum: 2019.04.03.	E-20

MÓDOSÍTOTT KIVITELEZŐI KÖLTSÉGVETÉS

Ózdi Városi Sportcsarnok felújítása

3600 Ózd, Brassói út 3/A. hrsz.: 8628/4

ADAKOHAVIM KFT.
3664 Járánháza, Ady E. út 27/A.
Adószám: 14445521-2-05
GTP: 11/34121-20048855
OTPVHUHB

Ózdi Városi Sportcsarnok felújítása
3600 Ózd, Brassói út 3/A. hrsz.: 8628/4

Költségvetés záradék

Megnevezés	Anyagköltség	Díjköltség
1. Építmény közvetlen költségei	106 783 776 Ft	40 123 222 Ft
2.1 ÁFA vetítési alap	146 906 998 Ft	
2.2 Áfa	27,00%	39 664 889 Ft
3. A munka ára	186 571 887 Ft	

Valamennyi a költségvetésben szereplő tétel helyettesíthető azzal műszakilag egyenértékű, vagy jobb szerkezettel/anyaggal amennyiben a Tervező és Megbízó is hozzájárulását adja.

Az árak forintban értendők.

Amennyiben a kivitelező az árazás során hibás illetve kérdéses vagy hiányzó tételt vél észrevenni a költségvetésben, arról haladéktalanul tájékoztatni köteles a Megbízót, és a Tervezőt, továbbá javaslatot tenni a javításra.

A Mennyiség-kimutatásban egy adott Tétel tartalmába bele kell érteni a szakmai gyakorlat szerint egyértelműen az adott tétel tartalma szerinti munkához tartozó kiegészítő-, rész-, elő-, vagy utófeladatot akkor is, ha az sem a tétel tartalmának leírásában, sem a Szerződés más dokumentumaiban nem került kifejezetten nevesítésre.

A pótmunka igény benyújtása esetén annak alkalmasnak kell lennie arra, hogy a Mérnök, a Megrendelő és a Megrendelővel kapcsolatban álló összes érintett szerv azok jogosságát elbírálja. A Megrendelő és a Mérnök az esetleges pótmunkák benyújtásának alaki és tartalmi feltételeire a Létesítmény megvalósítása során külön előírásokat tehet, amit a Vállalkozónak maradéktalanul be kell tartania.

A számlázott Vállalkozói díj a Szerződésben kikötött díjjal egyezik meg, ezt az összeget az alacsonyabb költségekre, mennyiségi csökkenésekre hivatkozással sem a Megrendelő nem csökkentheti (nem kollaúdálhatja), sem pedig a Vállalkozó nem számíthatja hozzá az esetleges többletmunkák költségvonzatát.

A beárazandó költségvetésben szereplő egységárakat minden esetben komplex tételáraknak kell tekinteni és úgy kell kialakítani, hogy tartalmazzon minden, az adott tétel megvalósításához szükséges feltételt: beépítendő anyagok árát, munkadíjat, gépek, berendezések használatát, földmunkát, feleslegessé vált anyagok elszállítását, lerakóhelyi díját, segédszerkezetek díját. Ezen felül tartalmazza a munka elvégzéséhez szükséges összes gép használatának, valamint a jó kivitelezéshez szükséges összes szolgáltatásnak a költségét. A fenti felsorolást a Műszaki leírásban foglaltakkal és a mindenkor hatályos, vonatkozó jogszabályokkal együtt szükséges értelmezni.

Kelt.: 2015. 09. 05.

ADAKORAVIM KFT.
3664 Járdánháza, Ady E. út 27/A.
Adószám: 14445521-2-05
OTP: 11734121-20048855
alíírás

Fejezet összesítő

Fejezetek megnevezése	Anyag összege	Díj összege
01 Hőszigetelés	51 308 999 Ft	34 275 494 Ft
02 Nyílászárócsere	35 415 496 Ft	3 725 709 Ft
03 Akadálymentesítés	465 396 Ft	567 404 Ft
04 Napelem	19 593 885 Ft	1 554 615 Ft
Összesen:	106 783 776 Ft	40 123 222 Ft



Ssz.	ÉNGY tételszám	Tételszám	Tétel szövege	Menny. Egység	Anyag egységár	Díj egységre	Anyag összesen	Díj összesen	Megjegyzés	
2 Bontás, építőanyagok újrahaznosítása										
1	0203032772	02-030-7.2	vegyes építési- bontási törmelék berakása konténerbe gépi erővel, kiegészítő kézi munkával	48 m3	- Ft	806 Ft	- Ft	38 688 Ft		
12 Felvonalási létesítmények										
2	1201120514	12-011-1.1-76	Mobil WC bérleti díj elszámolása, szállítással, heti karbantartással Mobil W.C. bérleti díj/hó	12 db	22 100 Ft	- Ft	265 200 Ft	- Ft		
15 Zsaluzás és állványozás										
3	1501200124	15-012-7.1-54	Homlokzati csőállvány állítása állványcsőből mint munkaállvány, szintenkénti pallóterítéssel, korláttal, lábdeszkával, háromlábas, 0,91-1,50 m padlószélességgel, munkapadló távolság 2,00 m, 2,00 kN/m ² terhelhetőséggel, állványépítés MSZ és alkalmazástechnikai kézikönyv szerint, 20,00 m munkapadló magasságig	2807 m2	295 Ft	1 500 Ft	828 065 Ft	4 210 500 Ft		
19 Költségtérítések										
4	19-010-9000001		Általános teendők megvalósulás szakaszában, gépköltés bérleti díja	1 kt	- Ft	349 930 Ft	- Ft	349 930 Ft	A tetőszerkezetek bontása során keletkező hulladék deponálása daruzással.	
21 Irtás, föld- és sziklamunka										
5	2100300147	21-003-10	5.1.1.2	Munkaerők földkiemelése közművesített területen, kézi erővel, bármely konzisztenciájú talajban, dűcolás nélkül, 2,0 m ² szelvényig, ill. talajosztály	217 m3	- Ft	5 250 Ft	- Ft	1 139 250 Ft	
6	2100300153	21-003-56	11.1.1	Földviszatarbítás munkagödörbe vagy munkaárokb, tömörítés nélkül, réteges elterítéssel, I-IV. osztályú talajban, kézi erővel, az anyag súlypontja karoláson belül, a vezeték (műtárgy) felett és mellett 50 cm vastagságig	217 m3	- Ft	2 500 Ft	- Ft	542 500 Ft	
7	2101100167	21-011-11.2	50	Építési törmelék konténeres elszállítása, lerakása, lerakóhelyi díjjal, 4,0 m ³ -es konténerbe	49 db	20 135 Ft	0 Ft	986 615 Ft	0 Ft	A tetőszerkezetek bontása során keletkező hulladék elszállítása.
8	2101100168	21-011-11.8	13	Építési törmelék konténeres elszállítása, lerakása, lerakóhelyi díjjal, 12,0 m ³ -es konténerbe	4 db	43 000 Ft	- Ft	172 000 Ft	- Ft	
9	2101100168	21-011-12	25	Munkahelyi depóniából építési törmelék konténerbe rakása, kézi erővel, önálló munka esetén elszámolva, konténer szállítás nélkül	196 m3	0 Ft	3 985 Ft	0 Ft	781 060 Ft	A tetőszerkezetek bontása során keletkező hulladék elszállítása.
34 Fém- és könnyű épületszerkezet szerelése										
7	3400100973	34-001-11.3	12	Z-C-É könnyűgerenda rendszer-elemeinek elhelyezése, Z-C-É-120-140-szelemének és falvázgerendák LINDAB-Constuline C-120/41/47/1,0 horganyzott-acélgerenda S-350 GD + Z-275	1044 m	- Ft	- Ft	- Ft	- Ft	
10	3400100981	34-001-11.7	93	Z-C-É könnyűgerenda rendszer-elemeinek elhelyezése, Z-C-É-220-290-szelemének és falvázgerendák LINDAB Constuline Z 250/1,5 horganyzott acélgerenda S 350 GD + Z 275	720 m	2 340 Ft	2 000 Ft	1 684 800 Ft	1 440 000 Ft	Statikus által előírt, a magastetők külső oldali hőszigetelése során alkalmazandó acél szelemen.
35 Acsmunka										
11	3500001081	35-000-2.1	32	Tetőlécezés bontása bármely egyszeres hornyolt cserépfedés alatt	593,49 m2	- Ft	520 Ft	- Ft	308 615 Ft	A magastetők külső oldali hőszigeteléséhez kapcsolódó járulékos bontási tevékenység.
12	35-000-4-9000001			Tetődeszkázat bontása Oromdeszkázat	24,8 m2	- Ft	1 000 Ft	- Ft	24 800 Ft	A magastetők külső oldali hőszigeteléséhez kapcsolódó járulékos bontási tevékenység.
13	35-000-4-9000002			Tetődeszkázat bontása Ereszdeszkázat	35,65 m2	- Ft	1 000 Ft	- Ft	35 650 Ft	A magastetők külső oldali hőszigeteléséhez kapcsolódó járulékos bontási tevékenység.
13	3500216738	35-002-3-03	0113031	Párafekező, párazáró fólia lerakása 15 cm-es átfedéssel MASTERPLAST Isoflex Alu-PZ párazáró fólia-metallizált hővisszaverő felülettel. Cikkszám: 0212-01000060	521 m2	- Ft	- Ft	- Ft	- Ft	
14	3500226668	35-002-4.1-92	0115061	Páraáteresztő, vízzáró alátétfólia, alátétfedés, vagy alátétszigetelés lerakása 15 cm-es átfedéssel (ellenléc külön tételben számolandó) öntapadó ragasztócsikkal rögzítve DÖRKEN DELTA MAXX PLUSZ páraáteresztő alátétfedés öntapadó ragasztósávval, 1,5 m x 50 m	593,49 m2	1 640 Ft	280 Ft	973 324 Ft	166 177 Ft	A magastetők külső oldali hőszigetelése során alkalmazandó páratechnikai réteg.
15	35-002-4.2-9000001			Páraáteresztő, vízzáró alátétfólia, alátétfedés, vagy alátétszigetelés lerakása 15 cm-es átfedéssel (ellenléc külön tételben számolandó) ragasztóval vagy ragasztószalaggal folytonosítva DÖRKEN DELTA MAXX páraáteresztő alátétfedés, 1,5 m x 50 m	70 m2	1 185 Ft	10 500 Ft	82 950 Ft	735 000 Ft	A lapostető szakaszos bontási munkálatai során alkalmazandó ideiglenes takaróréteg.

16	35-003-1.1-9000001	Tetőlecezés csrepes lemez fedés alá Fenyő tetőléc 3-6,5 m 25x50 mm	593,49 m ²	400 Ft	1 000 Ft	237 396 Ft	593 490 Ft	A magastetők héjazatának visszaépítéséhez szükséges rendszerelem.
17	3500301088 30	35-003-1.6 Tetőlecezés tetőfelület ellenlecezésének elkészítése	720 m	145 Ft	375 Ft	104 400 Ft	270 000 Ft	A magastetők héjazatának visszaépítéséhez szükséges rendszerelem.
18	3500401089 60	35-004-1.3 Deszkázás ereszdeszkázás gyaluit, hornyolt deszkával, hajópadlóval	35,65 m ²	2 495 Ft	2 650 Ft	88 947 Ft	94 473 Ft	A magastetők héjazatának visszaépítéséhez szükséges rendszerelem.
19	35-004-1.3-9000002	Deszkázás oromdeszkázás gyaluit, hornyolt deszkával, hajópadlóval	24,8 m ²	2 495 Ft	2 650 Ft	61 876 Ft	65 720 Ft	A magastetők héjazatának visszaépítéséhez szükséges rendszerelem.
36 Vakolás és rabilolás								
20	3600701231 26	36-007-9.1.1-0414722 Lábazati vakolatok; lábazati alapvakolat felhordása kézi erővel, 2 cm vastagságban LB-Knauf SOCKELPUTZ/Lábazati alapvakolat, fagyálló, Cikkszám: K00212111	77,4 m ²	1 907 Ft	1 980 Ft	147 602 Ft	153 252 Ft	
21	3600701232 81	36-007-9.2-0414512 Lábazati vakolatok; díszítő és lábazati műgyantás kötőanyagú vakolatréteg felhordása, kézi erővel, vödörös kiszerezésű anyagból LB-Knauf Colorol díszítő és lábazati vakolat, 24 színben, Csz: K008298**	77,4 m ²	3 120 Ft	1 440 Ft	241 488 Ft	111 456 Ft	
39 Szárazépítés								
14	3900341663 53	39-003-6-2-7-2-0210202 Tetőtéri borítás készítése, ferde vagy vízszintes kivételben, szigetelés nélkül, csavarfejek és illesztések alapplokkal (Q2 minőségben), szarufákhoz rögzítve, fém tartóvázra, 2 rög-tűzgátló 12,5 mm-vgt., gipszkarton lemezből KNAUF-F-13 tűzgátló építőlemez, 12,5 mm-HRAK-1250/2000. Cikksz: 32307120	521 m ²	- Ft	- Ft	- Ft	- Ft	A magastetők külső oldali hőszigeteléséhez nem alkalmazandó rendszerelem.
41 Tetőfedés								
22	4100001977 12	41-000-4 Cserépfedés bontása (bármely rendszerű)	593,49 m ²	- Ft	1 400 Ft	- Ft	830 886 Ft	A magastetők külső oldali hőszigeteléséhez kapcsolódó járulékos bontási tevékenység.
23	4100628951 16	41-006-1.1-0990352 Csereplemez fedés készítése színes műanyagbevonatú horganyzott acél lemezből, 8° felett, max. 1150 mm fedőszélességű elemekből, egyszerű nyereg vagy félnyereg tetőnél LINDAB Topline LPA Scandic csereplemez 0,5 mm vgt., Classic matt bevonattal, standard színben	593,49 m ²	4 365 Ft	2 400 Ft	2 590 584 Ft	1 424 376 Ft	A magastetők héjazatának visszaépítéséhez szükséges rendszerelem.
43 Bádogozás								
24	4300003307 44	43-000-2 Fekvőeresz vagy párkányba süllyesztett csatornák bontása, 100 cm kiterített szélességig	57,5 m	- Ft	1 150 Ft	- Ft	66 125 Ft	A magastetők külső oldali hőszigeteléséhez kapcsolódó járulékos bontási tevékenység.
25	4300003307 73	43-000-5 Lefolyó csatorna bontása 50 cm kiterített szélességig	15 m	- Ft	950 Ft	- Ft	14 250 Ft	A magastetők külső oldali hőszigeteléséhez kapcsolódó járulékos bontási tevékenység.
26	4300203357 62	43-002-11.1-0148317 Lefolyócső szerelése kör keresztmetszettel, bármilyen kiterített szélességgel, minősített ötvöztet horganylemezből RHEINZINK prePATINA bright rolled felületű QUALITY ZINC minőségű kőrszelvényű lefolyócső, 0,65 mm vgt, 100 mm, Cikkszám: 1121662	15 m	- Ft	2 465 Ft	- Ft	36 975 Ft	A magastetők vízelvezető rendszerelemeinek visszaszerelése.
27	4300203372 92	43-002-31.1.1-0993152 Párkányba süllyesztett csatorna szerelése, minősített ötvöztet horganylemezből 65 cm kiterített szélességgel RHEINZINK QUALITY ZINC minőségű titáncink lemezből szegély 0,80 mm vgt., kiterített szélesség: 601-650, prePATINA bright rolled felületű	57,5 m	- Ft	3 350 Ft	- Ft	192 625 Ft	A magastetők vízelvezető rendszerelemeinek visszaszerelése.
28	4300303420 16	43-003-4.3.1.3-0993229 Falszegély szerelése lágyfedésű tetőhöz, minősített ötvöztet horganylemezből, 50 cm kiterített szélességgel RHEINZINK QUALITY ZINC minőségű titáncink lemezből szegély 1,00 mm vgt., kiterített szélesség: 451-500, prePATINA blue-grey felületű	395,24 m	4 520 Ft	1 270 Ft	1 786 485 Ft	501 955 Ft	

47 Felületképzés										
13	4701140773	47-011-74	15.1.1.1-0148288	Diszperziós festés-műanyag-bázisú-vizez-diszperziós-fehér-vagy-gyárilag-színezett-feestékekkel, új-vagy-régi-lekapart-előkészített-alapfelületen,-vakolaton,-két-rétegben,-tagolatlan-sima-felületen-Baumit-Divina-Eco-gazdaságos-fehér-színű-diszperziós-beltéri-falfesték,- Cikkzám: 956122	624 m2	- Ft	- Ft	- Ft	- Ft	A magastetők külső oldali hőszigeteléséhez nem alkalmazandó rendszerelem.
48 Szigetelés										
29	4800005150	48-000-9	86	Mechanikai rögzítésű EPDM vagy műanyag lemez szigetelés bontása, vízszintes vagy függőleges felületről	1620 m2	- Ft	460 Ft	- Ft	745 200 Ft	Statikus tervező által előírt, a "nagy felületű" lapostető meglévő csapadkvíz elleni szigetelésének bontása.
30	4800005152	48-000-25.1	51	Mechanikai rögzítésű hőszigetelő lemezek bontása, vízszintes felületről	1620 m2	- Ft	900 Ft	- Ft	1 458 000 Ft	Statikus tervező által előírt, a "nagy felületű" lapostető meglévő hőszigetelésének bontása.
31	4800205191	48-002-55	1.4.1.2-0095322	Talajnedvesség elleni szigetelés; Lábazatszigetelés terepcsatlakozás felett 30 cm magasságig felvezetve, egy rétegben, minimum 4,0 mm vastag elasztomerbitumenes (SBS modifikált) lemezzel, az aljzathoz teljes felületű lángolvasztásos ragasztással, az átlapolásoknál teljes felületű hegesztéssel fedtetve (rögzítés külön tételben) BAUDER PYE PV 200 S5 poliészterfátyol hordozórétegű, 5 mm névleges vastagságú elasztomerbitumenes (SBS modifikált) lemez, első réteg	293,5 m2	2 150 Ft	1 700 Ft	631 025 Ft	498 950 Ft	
32	4800505302	48-005-1.2.1	32	0092221	Csapadékvíz elleni szigetelés; Hajlaték elhelyezése faltőben, expandált polisztirolhab (EPS), poliuretánhab (PUR és PIR) vagy kőzetgyapot anyagú hajlaték ROCKWOOL Rockfall attikaék 1000x100x60	430 m	410 Ft	400 Ft	176 300 Ft	172 000 Ft
33	4800540826	48-005-12	1.4.1.1-0095536	Csapadékvíz elleni szigetelés; Vízszintes felületen, egy rétegben, minimum 1,0 mm vastag (rögzítés külön tételben), lágy PVC vagy PIB lemezzel, átlapolások forrólevegős hegesztésével BAUDER THERMOFOL M18 szintetikus szövetrel megerősített, 1,8 mm vastag, kizárólag mechanikusan rögzíthető PVC-P műanyag tetőszigetelő lemez	2408 m2	2 000 Ft	800 Ft	4 816 000 Ft	1 926 400 Ft	
34	4800540826	48-005-94	1.5.1.1-0095536	Csapadékvíz elleni szigetelés; Függőleges felületen (épületlábazonon vagy attikafalon), egy rétegben, minimum 1,0 mm vastag, lágy PVC lemezzel, átlapolások forrólevegős hegesztésével BAUDER THERMOFOL M18 szintetikus szövetrel megerősített, 1,8 mm vastag, kizárólag mechanikusan rögzíthető PVC-P műanyag tetőszigetelő lemez	438 m2	2 200 Ft	800 Ft	963 600 Ft	350 400 Ft	
35	4800505346	48-005-46	1.21.1.2.1.1-0095517	Csapadékvíz elleni szigetelés; Csőátvezetés szigetelése, egyrétegű szigetelés esetén, csőátvezetés gallérozása Ø 50,01 - Ø 150 mm átmérő között, minimum 1,2 mm vastag szöveterősítés nélküli lágy PVC lemezzel, szélek forrólevegős hegesztésével, polikloroprén anyagú ragasztóval rögzítve a cső felületén, a szigetelés szorítóbilincses lezárásával és tartósan rugalmas szilikonkitt élelezárással a csővön, a szigetelésre minimum 10,0 cm letalpalással, a szigetelés vagy a burkolat szintje fölé minimum 25,0 cm magasságig felvezetve BAUDER THERMOFOL-D 15 hordozó nélküli, 1,5 mm vastag lágy PVC szigetelőlemez, részletek képzéséhez	240 db	1 360 Ft	1 500 Ft	326 400 Ft	360 000 Ft	

36	4800540829 05	48-005- 1.24.1.1- 0095718	Csapadékvíz elleni szigetelés; Egyrétegű modifikált bitumenes lemez szigetelés hajláterosítása 33 cm széles modifikált bitumenes lemez sávval, minimum 4,0 mm vastag elasztoimerbitumenes (SBS modifikált) lemezrel, az aljzathoz teljes felületű olvasztásos ragasztással, az átlapolásoknál teljes felületű hegesztéssel fedtetve BAUDER PRO F natúr pala, egyrétegű elasztoimerbitumenes vízszigetelő lemez	438 m	914 Ft	660 Ft	400 332 Ft	289 080 Ft
37	4800505373 53	48-005- 1.26.1- 0095497	Csapadékvíz elleni szigetelés; Előregyártott sarokelem beépítése, cca. Ø 25,0 cm átmérővel, PVC, PIB vagy TPO (FPO) anyagú sarokelem, szélek forrólevegős hegesztésével BAUDER T- belső sarokelem 90°	60 db	765 Ft	995 Ft	45 900 Ft	59 700 Ft
38	4800505373 65	48-005- 1.26.1- 0095498	Csapadékvíz elleni szigetelés; Előregyártott sarokelem beépítése, cca. Ø 25,0 cm átmérővel, PVC, PIB vagy TPO (FPO) anyagú sarokelem, szélek forrólevegős hegesztésével BAUDER T- külső sarokelem 90°	44 db	867 Ft	995 Ft	38 148 Ft	43 780 Ft

22	4800544086 16	48-005- 1.41.1.1- 0330097	Csapadékvíz elleni szigetelés; Alátét- és elválasztó rétegek beépítése, védőlemez-, műanyagfátyol-, fólia- vagy műanyagfólia egy rétegben, átlapolással, rögzítés nélkül, vízszintes felületen POLYDREN 100 gr/m2 poliészter- geotextília, elválasztó-, védő-, kiegyenlítő réteg, 2,0x150m; Csz:7643572	5692 m2				
----	------------------	---------------------------------	---	---------	--	--	--	--

39	4800544086 16	48-005- 1.41.1.1- 0330097	Csapadékvíz elleni szigetelés; Alátét- és elválasztó rétegek beépítése, védőlemez, műanyagfátyol, fólia vagy műanyagfólia egy rétegben, átlapolással, rögzítés nélkül, vízszintes felületen POLYDREN 100 gr/m2 poliészter geotextília, elválasztó-, védő-, kiegyenlítő réteg, 2,0x150m; Csz:7643572	2485 m2	152 Ft	180 Ft	377 720 Ft	447 300 Ft
----	------------------	---------------------------------	---	---------	--------	--------	------------	------------

A lapostető bontással érintett szakaszain nem szükséges alátét réteg alkalmazása.

40	4800505400 46	48-005- 1.83.2- 0413484	Csapadékvíz elleni szigetelés; Páraszellőző elhelyezése, termoplasztikus műanyag páraszellőző beépítése lágy PVC szigetelő- tétőben, csapadékvíz elleni szigeteléshez vízhatlanul csatlakoztatva EUROSZIG ITALPROFILI Art. 50- páraszellőző d75-h270 PVC lemezhez	240 db				
----	------------------	-------------------------------	--	--------	--	--	--	--

A lapostető kiszellőztetése az attikaszerkezet kialakítása által valósul meg, külön páraszellőzők beépítése nem szükséges.

24	48-007-1.2.2 9000001	Magasított hő- és hangszigetelés; Szarufák alatti szigetelés fa- vagy fém- fedélszék esetén rögzítéssel, tartóvázal és alsó oldali trapézlemez burkolattal, közvetgyapot hőszigetelő lemezzel ROCKWOOL Multirock többcélú közvetgyapot lemez, 1000x600x120 mm- két rétegben, összesen 240 mm- vastagságban	520,7 m2				
----	-------------------------	--	----------	--	--	--	--

41	48-007- 1.1.2- 9000001	Magasított hő- és hangszigetelés; Szarufák közötti szigetelés fa vagy fém fedélszék esetén (rögzítés külön tételben), közvetgyapot hőszigetelő lemezzel ROCKWOOL Deltarock szigetelő lemez 2 x 120 mm	593,49 m2	3 880 Ft	3 200 Ft	2 302 741 Ft	1 899 168 Ft
----	------------------------------	--	-----------	----------	----------	--------------	--------------

Statikus tervező által előírt, a magasított hőszigeteléséhez alkalmazandó kisebb testsűrűségű hőszigetelés.

25	4800740886 71	48-007- 11.1.2.3- 0093452	Lapostető hő- és hangszigetelése; Egyenes rétegrendű nem járható lapostetőn vagy extenzív zöldtetőn, vízszintes és függőleges felületen (rögzítés külön tételben), két- rétegben, lépésálló közvetgyapot lemezzel ROCKWOOL Dashrock 120- mm + ROCKWOOL Hardrock Max 120- mm	2408 m2			
----	------------------	---------------------------------	---	---------	--	--	--

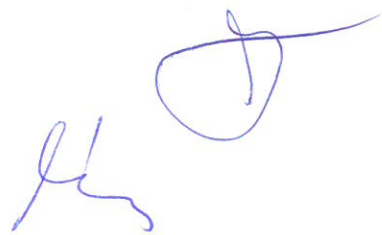
42	4800705500 43	48-007- 11.1.1.3- 0092164	Lapostető hő- és hangszigetelése; Egyenes rétegrendű nem járható lapostetőn vagy extenzív zöldtetőn, vízszintes és függőleges felületen (rögzítés külön tételben), egy rétegben, lépésálló közvetgyapot lemezzel ROCKWOOL Monrock Max E inhomogén (kétrétegű) közvetgyapot lemez 100 mm	2408 m2	4 450 Ft	1 450 Ft	10 715 600 Ft	3 491 600 Ft
----	------------------	---------------------------------	---	---------	----------	----------	---------------	--------------

Statikus tervező által előírt, a lapostető hőszigeteléséhez alkalmazandó kisebb testsűrűségű hőszigetelés rendszereleme.

43	4800740883 61	48-007- 11.1.1.3- 0093514	Lapostető hő- és hangszigetelése; Egyenes rétegrendű nem járható lapostetőn vagy extenzív zöldtetőn, vízszintes és függőleges felületen (rögzítés külön tételben), egy rétegben, lépésálló közvetgyapot lemezzel ROCKWOOL Roofrock 40 lapostető hőszigetelő lemez 140 mm	2408 m2	4 970 Ft	1 450 Ft	11 967 760 Ft	3 491 600 Ft
----	------------------	---------------------------------	---	---------	----------	----------	---------------	--------------

Statikus tervező által előírt, a lapostető hőszigeteléséhez alkalmazandó kisebb testsűrűségű hőszigetelés rendszereleme.

44	4800742380	48-007- 21.21.1- 91 0110700	Külső fal: Hőszigetelések épülettábazaton vagy koszorún, foltonként ragasztva vagy megtámasztva (rögzítés külön tételben), egy rétegben, extrudált polisztirolhab lemezzel URSA XPS N-III-L extrudált polisztirol sima felületű és lépcsős szélképzésű keményhab hőszigetelő tábla, $\lambda_D=0,036$ (W/mK), 180 mm, Cikkszám: 2139904	293,5 m2	8 150 Ft	780 Ft	2 392 025 Ft	228 930 Ft
----	------------	--------------------------------------	--	----------	----------	--------	--------------	------------



45	48-010-2.1.2.1-9000001	Homlokzati hőszigetelés, üvegszövetháló-erősített komplett hőszigetelő rendszerrel, (ragasztó, hőszigetelés, simítóhabarcs, háló, alapozó, védőbevonat), mechanikai rögzítéssel, kiegészítő profilok külön tételben szerepelnek, egyenes él-képzésű, homlokzati EPS hőszigetelő lapokkal, cementbázisú ragasztóporból készített ragasztóba, tagolatlan, sík, függőleges falon MAPEI Mapetherm Trend 18 cm hőszig. vastagság (MT. ragasztótapas+EPS+ dübel+Mapetherm Net+Quarzolite BaseCoat+Quarzolite Tonachino 1,5mm)	741,7 m2	4 823 Ft	4 215 Ft	3 577 219 Ft	3 126 266 Ft
----	------------------------	---	----------	----------	----------	--------------	--------------

46	4802123140 10	48-021-1.51.2.2.1-0091319	Szigetelések rögzítése: Hőszigetelő táblák pontszerű mechanikai rögzítése, homlokzaton, beton aljzatszerkezetekhez, műanyag vagy fém beütőszeges/csavaros műanyag beütődübelekkel MASTERPLAST Thermomaster D-H 295 mm, PP dübel, hőhidmentes fém beütőszeggel, A B C* D* E* falazatokhoz, Cikkszám: 0118-18295100 (*helyszíni dübelkihúzó vizsgálat szükséges)	14448 db	150 Ft	98 Ft	2 167 200 Ft	1 415 904 Ft
----	---------------	---------------------------	--	----------	--------	-------	--------------	--------------

62 Kőburkolat készítése

47	6200106773 70	62-001-5.1	Beton vagy bazaltbeton járdalap bontása, homokos kavicsagyazattal	43,5 m2	- Ft	1 000 Ft	- Ft	43 500 Ft
48	6200306836 31	62-003-71.2-0811550	Térburkolat készítése rendszerkövekből 8 cm-es vastagsággal, kvarc kopórétegű 5,7x11,5x8; 8,6x11,2x8; 11,2x11,2x8; 11,2x11,5x8; 11,2x17,0x8; 11,5x11,5x8; 11,5x17,2x8 cm-es méreteken A Beton-Viacolor Klasszik 17,2x11,5x8 cm, szürke	43,5 m2	3 662 Ft	2 298 Ft	159 297 Ft	99 963 Ft

Fojezet összesen:				51 308 999 Ft	34 275 494 Ft		
--------------------------	--	--	--	----------------------	----------------------	--	--

Sz.	ÉNGY tételszám	Tételszám	Tétel szövege	Menny.	Egység	Anyag egységár	Dij egységre	Anyag összesen	Dij összesen	Megjegyzés
35 Ácsmunka										
1	350022668 46	35-002-3- 0115075	Párafékező, párazáró fólia terítése 15 cm-es átfedéssel DÖRKEN DELTA NOVAFLEX, 1,5 x 50 m, rugalmas Sd-értékkel rendelkező párafékező fólia tetőfelújításokhoz	90	m2	1 490 Ft	360 Ft	134 100 Ft	32 400 Ft	Az érintett nyílászárók befalazásához szükséges szerelt falszerkezet rendszereleme.
2	3500542884 16	35-005- 2.1.2- 0212007	Vizálló, cementkötésű faforgácslap (Betony lap) elhelyezése vágott kivitelben, függőleges vagy vízszintes felületen Fagyöngy cementkötésű vizálló faforgácslap (Betony lap) 3350x1250x20 mm I. oszt., Cikkszám: Betony p 007	90	m2	3 360 Ft	3 900 Ft	302 400 Ft	351 000 Ft	Az érintett nyílászárók befalazásához szükséges szerelt falszerkezet rendszereleme.
39 Szárazépítés										
3	3900515399 90	39-005-1- 0120012	Szárazvakolat készítése, gipszkartonlapból, maximális magasság 3,0 m (lapok toldása nem javasolt) RIGIPS normál építőlemez RB 12,5 mm gipszkartonból, Rifix ragasztóval	90	m2	1 055 Ft	2 350 Ft	94 950 Ft	211 500 Ft	Az érintett nyílászárók befalazásához szükséges szerelt falszerkezet rendszereleme.
43 Bádgozás										
1	4300303454 64	43-003-8.1.1- 0993180	Ablak- vagy szemöldökképkarkány-minősített ötvöztött horganylemezből, 50 cm kiterített szélességig RHEINZINK-QUALITY-ZINC minőségű titáncinklemezből szegély 1,00 mm-vg., kiterített szélesség: 101-150, prePATINA bright-rolled felületű	362	m	- Ft	- Ft	- Ft	- Ft	
4	4300303454 64	43-003- 8.1.1- 0993180	Ablak- vagy szemöldökképkarkány-minősített ötvöztött horganylemezből, 50 cm kiterített szélességig RHEINZINK QUALITY ZINC minőségű titáncink lemezből szegély 1,00 mm vg., kiterített szélesség: 101-150, prePATINA bright rolled felületű	301,7	m	3 000 Ft	1 270 Ft	905 100 Ft	383 159 Ft	A befalazásra kerülő nyílászárók esetében nem indokolt belső ablakpárkány beépítése.
44 Fa- és műanyag szerkezet elhelyezése										
5	44-000-1.2- 9000001	44-000-1.2- 9000001	Fa vagy műanyag nyílászáró szerkezetek bontása, ajtó, ablak vagy kapu.	754,28	m ²	- Ft	1 000 Ft	- Ft	754 280 Ft	
5	44-002-2- 9000004	44-002-2- 9000004	Belső-ablakkönyöklő elhelyezése	362,1	m	- Ft	- Ft	- Ft	- Ft	
6	44-002-2- 9000001	44-002-2- 9000001	Belső ablakkönyöklő elhelyezése	301,7	m	3 275 Ft	1 000 Ft	988 068 Ft	301 700 Ft	A befalazásra kerülő nyílászárók esetében nem indokolt belső ablakkönyöklő beépítése.
7	44-011-1.1.1- 9000001	44-011-1.1.1- 9000001	Műanyag kültéri nyílászárók elhelyezése előre kihagyott falnyílásba, hőszigetelt, fokozott légzárású bejárati ajtó, tömítés nélküli (szerelvényezve, finom beállítással), 5,01-10,00 m kerület között FENSTHERM FUTURE befelé nyíló üvegezett bejárati ajtó, 5 kamrás PROFINE 76 PVC profil, Uw<1,15 W/m2K, mérete: 185 x 280 cm	2	db	229 400 Ft	5 640 Ft	458 800 Ft	11 280 Ft	
5	44-011-1.1.1- 9000002	44-011-1.1.1- 9000002	Műanyag kültéri nyílászárók elhelyezése előre kihagyott falnyílásba, hőszigetelt, fokozott légzárású bejárati ajtó, tömítés nélküli (szerelvényezve, finom beállítással), 5,01-10,00 m kerület között FENSTHERM FUTURE befelé nyíló üvegezett bejárati ajtó, 5 kamrás PROFINE 76 PVC profil, Uw<1,15 W/m2K, mérete: 90 x 295 cm	1	db	- Ft	- Ft	- Ft	- Ft	Befalazásra kerülő nyílászáró.
6	44-011-1.1.1- 9000003	44-011-1.1.1- 9000003	Műanyag kültéri nyílászárók elhelyezése előre kihagyott falnyílásba, hőszigetelt, fokozott légzárású bejárati ajtó, tömítés nélküli (szerelvényezve, finom beállítással), 5,01-10,00 m kerület között FENSTHERM FUTURE befelé nyíló üvegezett bejárati ajtó, 5 kamrás PROFINE 76 PVC profil, Uw<1,15 W/m2K, mérete: 90 x 280 cm	1	db	- Ft	- Ft	- Ft	- Ft	Befalazásra kerülő nyílászáró.
8	44-011-1.1.1- 9000004	44-011-1.1.1- 9000004	Műanyag kültéri nyílászárók elhelyezése előre kihagyott falnyílásba, hőszigetelt, fokozott légzárású bejárati ajtó, tömítés nélküli (szerelvényezve, finom beállítással), 5,01-10,00 m kerület között FENSTHERM FUTURE befelé nyíló üvegezett bejárati ajtó, 5 kamrás PROFINE 76 PVC profil, Uw<1,15 W/m2K, mérete: 180 x 258 cm	3	db	200 300 Ft	5 640 Ft	600 900 Ft	16 920 Ft	
9	44-011-1.1.1- 9000005	44-011-1.1.1- 9000005	Műanyag kültéri nyílászárók elhelyezése előre kihagyott falnyílásba, hőszigetelt, fokozott légzárású bejárati ajtó, tömítés nélküli (szerelvényezve, finom beállítással), 5,01-10,00 m kerület között FENSTHERM FUTURE befelé nyíló üvegezett bejárati ajtó, 5 kamrás PROFINE 76 PVC profil, Uw<1,15 W/m2K, mérete: 180 x 210 cm	2	db	170 000 Ft	5 640 Ft	340 000 Ft	11 280 Ft	

10	44-011-1.1.1-9000006	Műanyag kültéri nyílászárók elhelyezése előre kihagyott falnyílásba, hőszigetelt, fokozott légzárású bejárati ajtó, tömítés nélkül (szerelvénnyel, finom beállítás), 5,01-10,00 m kerület között FENSTHERM FUTURE befelé nyíló üvegezett bejárati ajtó, 5 kamrás PROFINE 76 PVC profil, Uw<1,15 W/m2K, mérete: 180 x 300 cm	4 db	231 400 Ft	5 640 Ft	925 600 Ft	22 560 Ft
11	44-011-1.1.1-9000007	Műanyag kültéri nyílászárók elhelyezése előre kihagyott falnyílásba, hőszigetelt, fokozott légzárású bejárati ajtó, tömítés nélkül (szerelvénnyel, finom beállítás), 5,01-10,00 m kerület között FENSTHERM FUTURE befelé nyíló üvegezett bejárati ajtó, 5 kamrás PROFINE 76 PVC profil, Uw<1,15 W/m2K, mérete: 180 x 230 cm	4 db	178 650 Ft	5 640 Ft	714 600 Ft	22 560 Ft
12	44-012-1.1.1.5.1-9000001	Műanyag kültéri nyílászárók, hőszigetelt, fokozott légzárású ablak elhelyezése előre kihagyott falnyílásba, tömítés nélkül (szerelvénnyel, finombeállítás), 4,00 m kerületig, hatkamrás profil, egyszárnyú bukó-nyíló REHAU GENEIO MD szálerősítéses profilú bukó-nyíló ablak, fehér, Ug = 0,6 W/m2K 90 x 55 cm	2 db	41 250 Ft	3 990 Ft	82 500 Ft	7 980 Ft
13	44-012-1.1.1.5.1-9000002	Műanyag kültéri nyílászárók, hőszigetelt, fokozott légzárású ablak elhelyezése előre kihagyott falnyílásba, tömítés nélkül (szerelvénnyel, finombeállítás), 4,00 m kerületig, hatkamrás profil, egyszárnyú bukó-nyíló REHAU GENEIO MD szálerősítéses profilú bukó-nyíló ablak, fehér, Ug = 0,6 W/m2K 70 x 120 cm	4 db	55 800 Ft	3 990 Ft	223 200 Ft	15 960 Ft
14	44-012-1.1.2.7.1-0221867	Műanyag kültéri nyílászárók, hőszigetelt, fokozott légzárású ablak elhelyezése előre kihagyott falnyílásba, tömítés nélkül (szerelvénnyel, finombeállítás), 4,00 m kerület felett hatkamrás profil, egyszárnyú, bukó-nyíló REHAU GENEIO MD szálerősítéses profilú bukó-nyíló ablak, fehér, Ug = 0,6 W/m2K 90 x 120 cm	24 db	55 800 Ft	4 980 Ft	1 339 200 Ft	119 520 Ft
15	44-012-1.1.2.7.1-9000004	Műanyag kültéri nyílászárók, hőszigetelt, fokozott légzárású ablak elhelyezése előre kihagyott falnyílásba, tömítés nélkül (szerelvénnyel, finombeállítás), 4,00 m kerület felett hatkamrás profil, egyszárnyú, bukó-nyíló REHAU GENEIO MD szálerősítéses profilú bukó-nyíló ablak, fehér, Ug = 0,6 W/m2K 90 x 205 cm	16 db	90 450 Ft	4 980 Ft	1 447 200 Ft	79 680 Ft

16	44-012-1.1.2.7.1-9000006	Műanyag kültéri nyílászárók, hőszigetelt, fokozott légzárású ablak elhelyezése előre kihagyott falnyílásba, tömítés nélkül (szerelvénnyel, finombeállítás), 4,00 m kerület felett hatkamrás profil, egyszárnyú, bukó-nyíló REHAU GENEIO MD szálerősítéses profilú bukó-nyíló ablak, fehér, Ug = 0,6 W/m2K 90 x 295 cm	2 db				
16	44-012-1.1.2.7.1-9000006	Műanyag kültéri nyílászárók, hőszigetelt, fokozott légzárású ablak elhelyezése előre kihagyott falnyílásba, tömítés nélkül (szerelvénnyel, finombeállítás), 4,00 m kerület felett hatkamrás profil, egyszárnyú, bukó-nyíló REHAU GENEIO MD szálerősítéses profilú bukó-nyíló ablak, fehér, Ug = 0,6 W/m2K 90 x 295 cm	1 db	119 800 Ft	4 980 Ft	119 800 Ft	4 980 Ft

Részleges mennyiségben befalazásra kerülő nyílászárók.

17	44-012-1.1.2.7.1-9000007	Műanyag kültéri nyílászárók, hőszigetelt, fokozott légzárású ablak elhelyezése előre kihagyott falnyílásba, tömítés nélkül (szerelvénnyel, finombeállítás), 4,00 m kerület felett hatkamrás profil, egyszárnyú, bukó-nyíló REHAU GENEIO MD szálerősítéses profilú bukó-nyíló ablak, fehér, Ug = 0,6 W/m2K 65 x 295 cm	2 db	90 450 Ft	4 980 Ft	180 900 Ft	9 960 Ft
18	44-012-1.1.2.7.1-9000016	Műanyag kültéri nyílászárók, hőszigetelt, fokozott légzárású ablak elhelyezése előre kihagyott falnyílásba, tömítés nélkül (szerelvénnyel, finombeállítás), 4,00 m kerület felett hatkamrás profil, egyszárnyú, bukó-nyíló REHAU GENEIO MD szálerősítéses profilú bukó-nyíló ablak, fehér, Ug = 0,6 W/m2K 70 x 300 cm	2 db	119 800 Ft	4 980 Ft	239 600 Ft	9 960 Ft

19	44-012-1.1.2.7.1-9000017	Műanyag kültéri nyílászárók, hőszigetelt, fokozott légzárású ablak elhelyezése előre kihagyott falnyílásba, tömítés nélkül (szerelvénnyel, finombeállítás), 4,00 m kerület felett hatkamrás profil, egyszárnyú, bukó-nyíló REHAU GENE0 MD szálerősítékes profilú bukó-nyíló ablak, fehér, Ug = 0,6 W/m2K 90 x 300 cm	16 db	135 000 Ft	4 980 Ft	2 160 000 Ft	79 680 Ft
20	44-012-1.1.2.7.1-9000021	Műanyag kültéri nyílászárók, hőszigetelt, fokozott légzárású ablak elhelyezése előre kihagyott falnyílásba, tömítés nélkül (szerelvénnyel, finombeállítás), 4,00 m kerület felett hatkamrás profil, egyszárnyú, bukó-nyíló REHAU GENE0 MD szálerősítékes profilú bukó-nyíló ablak, fehér, Ug = 0,6 W/m2K 70 x 185 cm	4 db	65 850 Ft	4 980 Ft	263 400 Ft	19 920 Ft
21	44-012-1.1.2.7.1-9000022	Műanyag kültéri nyílászárók, hőszigetelt, fokozott légzárású ablak elhelyezése előre kihagyott falnyílásba, tömítés nélkül (szerelvénnyel, finombeállítás), 4,00 m kerület felett hatkamrás profil, egyszárnyú, bukó-nyíló REHAU GENE0 MD szálerősítékes profilú bukó-nyíló ablak, fehér, Ug = 0,6 W/m2K 90 x 185 cm	6 db	78 900 Ft	4 980 Ft	473 400 Ft	29 880 Ft
22	44-012-1.1.2.7.1-9000027	Műanyag kültéri nyílászárók, hőszigetelt, fokozott légzárású ablak elhelyezése előre kihagyott falnyílásba, tömítés nélkül (szerelvénnyel, finombeállítás), 4,00 m kerület felett hatkamrás profil, egyszárnyú, bukó-nyíló REHAU GENE0 MD szálerősítékes profilú bukó-nyíló ablak, fehér, Ug = 0,6 W/m2K 90 x 220 cm	4 db	118 650 Ft	4 980 Ft	474 600 Ft	19 920 Ft
23	44-012-1.1.2.7.1-9000029	Műanyag kültéri nyílászárók, hőszigetelt, fokozott légzárású ablak elhelyezése előre kihagyott falnyílásba, tömítés nélkül (szerelvénnyel, finombeállítás), 4,00 m kerület felett hatkamrás profil, egyszárnyú, bukó-nyíló REHAU GENE0 MD szálerősítékes profilú bukó-nyíló ablak, fehér, Ug = 0,6 W/m2K 90 x 235 cm	18 db	118 650 Ft	4 980 Ft	2 135 700 Ft	89 640 Ft
24	44-012-1.1.2.7.1-9000031	Műanyag kültéri nyílászárók, hőszigetelt, fokozott légzárású ablak elhelyezése előre kihagyott falnyílásba, tömítés nélkül (szerelvénnyel, finombeállítás), 4,00 m kerület felett hatkamrás profil, egyszárnyú, bukó-nyíló REHAU GENE0 MD szálerősítékes profilú bukó-nyíló ablak, fehér, Ug = 0,6 W/m2K 70 x 210 cm	4 db	72 500 Ft	4 980 Ft	290 000 Ft	19 920 Ft
25	44-012-1.1.2.7.1-9000033	Műanyag kültéri nyílászárók, hőszigetelt, fokozott légzárású ablak elhelyezése előre kihagyott falnyílásba, tömítés nélkül (szerelvénnyel, finombeállítás), 4,00 m kerület felett hatkamrás profil, egyszárnyú, bukó-nyíló REHAU GENE0 MD szálerősítékes profilú bukó-nyíló ablak, fehér, Ug = 0,6 W/m2K 90 x 210 cm	6 db	99 856 Ft	4 980 Ft	599 136 Ft	29 880 Ft
26	44-012-1.1.2.8.1-9000004	Műanyag kültéri nyílászárók, hőszigetelt, fokozott légzárású ablak elhelyezése előre kihagyott falnyílásba, tömítés nélkül (szerelvénnyel, finombeállítás), 4,00 m kerület felett hatkamrás profil, kétszárnyú vagy többszárnyú, középníló bukó-nyíló REHAU GENE0 MD szálerősítékes profilú középfelnyíló bukó-nyíló ablak, fehér, Ug = 0,6 W/m2K 180 x 235 cm	12 db	198 456 Ft	4 980 Ft	2 381 472 Ft	59 760 Ft

27	44-012-1.1.2.8.1-9000005	Műanyag kültéri nyílászárók, hőszigetelt, fokozott légzárású ablak elhelyezése előre kihagyott falnyílásba, tömítés nélkül (szerelvénnyel, finombeállítás), 4,00 m kerület felett hatkamrás profil, kétszárnyú vagy többszárnyú, középníló bukó-nyíló REHAU GENEÓ MD szálerősítéses profilú középfelnyíló bukó-nyíló ablak, fehér, Ug = 0,6 W/m ² K 180 x 295 cm	1 db	268 000 Ft	4 980 Ft	268 000 Ft	4 980 Ft
28	44-012-1.1.2.8.1-9000008	Műanyag kültéri nyílászárók, hőszigetelt, fokozott légzárású ablak elhelyezése előre kihagyott falnyílásba, tömítés nélkül (szerelvénnyel, finombeállítás), 4,00 m kerület felett hatkamrás profil, kétszárnyú vagy többszárnyú, középníló bukó-nyíló REHAU GENEÓ MD szálerősítéses profilú középfelnyíló bukó-nyíló ablak, fehér, Ug = 0,6 W/m ² K 180 x 200 cm	10 db	179 000 Ft	4 980 Ft	1 790 000 Ft	49 800 Ft

28	44-012-1.1.2.8.1-9000009	Műanyag kültéri nyílászárók, hőszigetelt, fokozott légzárású ablak elhelyezése előre kihagyott falnyílásba, tömítés nélkül (szerelvénnyel, finombeállítás), 4,00 m kerület felett hatkamrás profil, kétszárnyú vagy többszárnyú, középníló bukó-nyíló REHAU GENEÓ MD szálerősítéses profilú középfelnyíló bukó-nyíló ablak, fehér, Ug = 0,6 W/m²K 180 x 205 cm	7 db	80 250 Ft	4 980 Ft	1 074 000 Ft	29 880 Ft
29	44-012-1.1.2.8.1-9000009	Műanyag kültéri nyílászárók, hőszigetelt, fokozott légzárású ablak elhelyezése előre kihagyott falnyílásba, tömítés nélkül (szerelvénnyel, finombeállítás), 4,00 m kerület felett hatkamrás profil, kétszárnyú vagy többszárnyú, középníló bukó-nyíló REHAU GENEÓ MD szálerősítéses profilú középfelnyíló bukó-nyíló ablak, fehér, Ug = 0,6 W/m²K 180 x 205 cm	6 db	179 000 Ft	4 980 Ft	1 074 000 Ft	29 880 Ft

Részleges mennyiségben befalazásra kerülő nyílászárók.

30	44-012-1.1.2.8.1-9000010	Műanyag kültéri nyílászárók, hőszigetelt, fokozott légzárású ablak elhelyezése előre kihagyott falnyílásba, tömítés nélkül (szerelvénnyel, finombeállítás), 4,00 m kerület felett hatkamrás profil, kétszárnyú vagy többszárnyú, középníló bukó-nyíló REHAU GENEÓ MD szálerősítéses profilú középfelnyíló bukó-nyíló ablak, fehér, Ug = 0,6 W/m ² K 180 x 80 cm	2 db	80 250 Ft	4 980 Ft	160 500 Ft	9 960 Ft
----	--------------------------	--	------	-----------	----------	------------	----------

30	44-012-1.1.2.8.1-9000011	Műanyag kültéri nyílászárók, hőszigetelt, fokozott légzárású ablak elhelyezése előre kihagyott falnyílásba, tömítés nélkül (szerelvénnyel, finombeállítás), 4,00 m kerület felett hatkamrás profil, kétszárnyú vagy többszárnyú, középníló bukó-nyíló REHAU GENEÓ MD szálerősítéses profilú középfelnyíló bukó-nyíló ablak, fehér, Ug = 0,6 W/m²K 180 x 180 cm	10 db	81 300 Ft	4 980 Ft	162 600 Ft	9 960 Ft
31	44-012-1.1.2.8.1-9000011	Műanyag kültéri nyílászárók, hőszigetelt, fokozott légzárású ablak elhelyezése előre kihagyott falnyílásba, tömítés nélkül (szerelvénnyel, finombeállítás), 4,00 m kerület felett hatkamrás profil, kétszárnyú vagy többszárnyú, középníló bukó-nyíló REHAU GENEÓ MD szálerősítéses profilú középfelnyíló bukó-nyíló ablak, fehér, Ug = 0,6 W/m²K 180 x 180 cm	6 db	155 000 Ft	4 980 Ft	930 000 Ft	29 880 Ft

Részleges mennyiségben befalazásra kerülő nyílászárók.

32	44-012-1.1.2.8.1-9000012	Műanyag kültéri nyílászárók, hőszigetelt, fokozott légzárású ablak elhelyezése előre kihagyott falnyílásba, tömítés nélkül (szerelvénnyel, finombeállítás), 4,00 m kerület felett hatkamrás profil, kétszárnyú vagy többszárnyú, középníló bukó-nyíló REHAU GENEÓ MD szálerősítéses profilú középfelnyíló bukó-nyíló ablak, fehér, Ug = 0,6 W/m ² K 180 x 90 cm	2 db	81 300 Ft	4 980 Ft	162 600 Ft	9 960 Ft
----	--------------------------	--	------	-----------	----------	------------	----------

33	44-012-1.1.2.8.1-9000013	Műanyag kültéri nyílászárók, hőszigetelt, fokozott légzárású ablak elhelyezése előre kihagyott falnyílásba, tömítés nélkül (szerelvénnyel, finombeállítás), 4,00 m kerület felett hatkamrás profil, kétszárnyú vagy többszárnyú, középníló bukó-nyíló REHAU GENEÓ MD szálerősítéses profilú középfelnyíló bukó-nyíló ablak, fehér, Ug = 0,6 W/m ² K 180 x 120 cm	6 db	119 200 Ft	4 980 Ft	715 200 Ft	29 880 Ft
----	--------------------------	---	------	------------	----------	------------	-----------

34	44-012-1.1.2.8.1-9000015	Műanyag kültéri nyílászárók, hőszigetelt, fokozott légzárású ablak elhelyezése előre kihagyott falnyílásba, tömítés nélkül (szerelvénnyel, finombeállítással), 4,00 m kerület felett hatkamrás profil, kétszárnyú vagy többszárnyú, középníyló bukó-nyíló REHAU GENE0 MD szálerősítéses profilú középfelnyíló bukó-nyíló ablak, fehér, Ug = 0,6 W/m2K 180 x 185 cm	28 db	132 100 Ft	4 980 Ft	3 698 800 Ft	139 440 Ft		
35	44-012-1.1.2.8.1-9000018	Műanyag kültéri nyílászárók, hőszigetelt, fokozott légzárású ablak elhelyezése előre kihagyott falnyílásba, tömítés nélkül (szerelvénnyel, finombeállítással), 4,00 m kerület felett hatkamrás profil, kétszárnyú vagy többszárnyú, középníyló bukó-nyíló REHAU GENE0 MD szálerősítéses profilú középfelnyíló bukó-nyíló ablak, fehér, Ug = 0,6 W/m2K 180 x 300 cm	8 db	271 000 Ft	4 980 Ft	2 168 000 Ft	39 840 Ft		
35	44-012-1.1.2.8.1-9000019	Műanyag kültéri nyílászárók, hőszigetelt, fokozott légzárású ablak elhelyezése előre kihagyott falnyílásba, tömítés nélkül (szerelvénnyel, finombeállítással), 4,00 m kerület felett hatkamrás profil, kétszárnyú vagy többszárnyú, középníyló bukó-nyíló REHAU GENE0 MD szálerősítéses profilú középfelnyíló bukó-nyíló ablak, fehér, Ug = 0,6 W/m2K 180 x 180 cm, háromszög ablak	6 db	— Ft	— Ft	— Ft	— Ft	Befalazásra kerülő nyílászárók.	
36	44-012-1.1.2.8.1-9000023	Műanyag kültéri nyílászárók, hőszigetelt, fokozott légzárású ablak elhelyezése előre kihagyott falnyílásba, tömítés nélkül (szerelvénnyel, finombeállítással), 4,00 m kerület felett hatkamrás profil, egyszárnyú, REHAU GENE0 MD szálerősítéses profilú fix ablak, fehér, Ug = 0,6 W/m2K 180 x 185 cm	10 db	— Ft	— Ft	— Ft	— Ft	Befalazásra kerülő nyílászárók.	
36	44-012-1.1.2.8.1-9000024	Műanyag kültéri nyílászárók, hőszigetelt, fokozott légzárású ablak elhelyezése előre kihagyott falnyílásba, tömítés nélkül (szerelvénnyel, finombeállítással), 4,00 m kerület felett hatkamrás profil, kétszárnyú vagy többszárnyú, középníyló bukó-nyíló REHAU GENE0 MD szálerősítéses profilú középfelnyíló bukó-nyíló ablak, fehér, Ug = 0,6 W/m2K 180 x 210 cm	28 db	155 400 Ft	4 980 Ft	4 351 200 Ft	139 440 Ft		
37	44-012-1.1.2.8.1-9000025	Műanyag kültéri nyílászárók, hőszigetelt, fokozott légzárású ablak elhelyezése előre kihagyott falnyílásba, tömítés nélkül (szerelvénnyel, finombeállítással), 4,00 m kerület felett hatkamrás profil, kétszárnyú vagy többszárnyú, középníyló bukó-nyíló REHAU GENE0 MD szálerősítéses profilú középfelnyíló bukó-nyíló ablak, fehér, Ug = 0,6 W/m2K 180 x 120 cm	12 db	119 200 Ft	4 980 Ft	1 430 400 Ft	59 760 Ft		
38	44-012-1.1.2.8.1-9000028	Műanyag kültéri nyílászárók, hőszigetelt, fokozott légzárású ablak elhelyezése előre kihagyott falnyílásba, tömítés nélkül (szerelvénnyel, finombeállítással), 4,00 m kerület felett hatkamrás profil, kétszárnyú vagy többszárnyú, középníyló bukó-nyíló REHAU GENE0 MD szálerősítéses profilú középfelnyíló bukó-nyíló ablak, fehér, Ug = 0,6 W/m2K 180 x 220 cm	2 db	175 000 Ft	4 980 Ft	350 000 Ft	9 960 Ft		
47 Felületképzés									
39	4701140773 74	47-011-15.1.1.1-0148288	Diszperziós festés műanyag bázisú vizes-diszperziós fehér vagy gyárilag színezett festékekkel, új vagy régi lekaptart, előkészített alapfelületen, vakolaton, két rétegben, tagolatlan sima felületen Baumit Divina Eco - gazdaságos fehér színű diszperziós beltéri falfesték, Cikkszám: 956122	90 m2	90 Ft	870 Ft	8 100 Ft	78 300 Ft	Az érintett nyílászárók befalazásához szükséges szerelt falszerkezet rendszereleme.
48 Szigetelés									

40	48-010- 2.1.2.1- 9000001	Homlokzati hőszigetelés, üvegszövetháló-erősített komplett hőszigetelő rendszerrel, (ragasztó, hőszigetelés, simítóhabarcs, háló, alapozó, védőbevonat), mechanikai rögzítéssel, kiegészítő profilok külön tételben szerepelnek, egyenes él- képzésű, homlokzati EPS hőszigetelő lapokkal, cementbázisú ragasztóporból képzett ragasztóba, tagolatlan, sík, függőleges falon MAPEI Mapetherm Trend 18 cm hőszig. vastagság (MT. ragasztótapas+EPS+ dűbel+Mapetherm Net+Quarzolite BaseCoat+Quarzolite Tonachino 1,5mm)	90 m2	4 823 Ft	4 215 Ft	434 070 Ft	379 350 Ft	Az érintett nyílászárók befalazásához szükséges szerelt falszerkezet rendszereléme.	
Fejezet összesen:							35 415 496 Ft	3 725 709 Ft	

A handwritten signature in blue ink, followed by a circular stamp or mark, also in blue ink.

Ssz.	ÉNGY tételszám	Tételszám	Tétel szövege	Menny. Egység	Anyag egységár	Dij egységre	Anyag összesen	Dij összesen	Megjegyzés
15 Zsaluzás és állványozás									
1	1900200109 36	15-002-4-1-1	Egyoldali-falzszaluzás függőleges-vagy-ferde sík felülettel, fa zsaluzattal, 3 m magasságig	2 m2	- Ft	- Ft	- Ft	- Ft	Az akadálymentes rámpa módosítása által elmaradó tevékenység.
21 Irtás, föld- és sziklamunka									
2	2100300148 84	21-003-6-1-1	Munkaárok földkiemelése közmü-nélküli területen, gépi erővel, kiegészítő kézi munkával, bármely konzisztenciájú, I-IV. oszt. talajban, dúcolás nélkül, 3,0 m ² szelvényig	1 m3	- Ft	- Ft	- Ft	- Ft	
1	2100300148 84	21-003-6.1.1	Munkaárok földkiemelése közmü nélküli területen, gépi erővel, kiegészítő kézi munkával, bármely konzisztenciájú, I-IV. oszt. talajban, dúcolás nélkül, 3,0 m ² szelvényig	7,05 m3	- Ft	2 460 Ft	- Ft	17 343 Ft	Az akadálymentes rámpa módosítása általi többlet földmunka.
3	2100400154 04	21-004-1-1-3	Műtárgyakkal, épületekkel közvetlenül összefüggő feltöltések és előfeltöltések készítése tömörítés nélkül, gépi erővel, kiegészítő kézi munkával I-IV. oszt. talajban, szállítással: 50,1-100,0 m	1 m3	- Ft	- Ft	- Ft	- Ft	
12	2100400154 04	21-004-1.1.3	Műtárgyakkal, épületekkel közvetlenül összefüggő feltöltések és előfeltöltések készítése tömörítés nélkül, gépi erővel, kiegészítő kézi munkával I-IV. oszt. talajban, szállítással: 50,1-100,0 m	12,35 m3	- Ft	1 542 Ft	- Ft	19 044 Ft	Az akadálymentes rámpa módosítása általi többlet földmunka.
3	2100400157 60	21-004-8.2.1	Részüképzés a kikerülő föld szállítóeszközre való felrakásával, gépi erővel, kiegészítő kézi munkával, töltérszűn, bármely talajban (tűrtetés: átlag 50 cm vastag)	1 m2	- Ft	700 Ft	- Ft	816 Ft	Az akadálymentes rámpa módosítása általi többlet földmunka.
4	2100822452 45	21-008-2.2.9	Tömörítés bármely tömörítési osztályban gépi erővel, kis felületen, tömörségi fok: 97%	1 m3	- Ft	- Ft	- Ft	- Ft	
4	2100822452 45	21-008-2.2.9	Tömörítés bármely tömörítési osztályban gépi erővel, kis felületen, tömörségi fok: 97%	12,35 m3	10 Ft	1 999 Ft	124 Ft	24 688 Ft	Az akadálymentes rámpa módosítása általi többlet földmunka.
5	2101100167 50	21-011-11.2	Építési törmelék konténeres elszállítása, lerakása, lerakóhelyi díjjal, 4,0 m ² -es konténerbe	3 db	20 135 Ft	- Ft	60 405 Ft	- Ft	Az akadálymentes rámpa módosítása általi járulékos földmunka során keletkező hulladék elszállítása.
6	2101100168 25	21-011-12	Munkahelyi depóniából építési törmelék konténerbe rakása, kézi erővel, önálló munka esetén elszámolva, konténer szállítás nélkül	10,9 m3	- Ft	3 985 Ft	- Ft	43 437 Ft	Az akadálymentes rámpa módosítása általi járulékos földmunka során keletkező hulladék elszállítása.
31 Helyszíni beton és vasbeton munka									
7	3100000348 10	31-000-13.2	Beton aljakatok, járdák bontása 10 cm vastagságig, kavicsbetonból, salakbetonból	39,01 m2	- Ft	4 750 Ft	- Ft	185 298 Ft	Az akadálymentes rámpa módosítása általi járulékos bontási tevékenység.
5	3102100452 96	31-021-1-1-4 0242140	Vasbeton gerenda készítése, X0v(H)-XC1, XC2, XC3 környezeti osztályú, kissé képlékeny vagy képlékeny konzisztenciájú betonból, kézi bedolgozással, vibrátoros tömörítéssel, 400 cm ² keresztmetszetig C25/30 -XC2-16-F2-CEM 32,5, m = 6,6 finomsági modulussal	1,2 m3	- Ft	- Ft	- Ft	- Ft	Az akadálymentes rámpa módosítása által elmaradó tevékenység.
6	3105100682 42	31-051-1-2-0121410	Járdakészítés betonból, 8 cm vastagságig, tűkörkiemeléssel, 8 cm kavicsagyazattal, szegéllyel, zsaluzattal, X0b(H) környezeti osztályú, kissé képlékeny konzisztenciájú betonból, szemcsézett, érdes felülettel, 2 cm vastag cementsimítással C16/20 -X0b(H) - 24 - F2 - CEM 42,5, m = 6,8 finomsági modulussal	19 m2	- Ft	- Ft	- Ft	- Ft	
8	3105100682 42	31-051-1-2-0121410	Járdakészítés betonból, 8 cm vastagságig, tűkörkiemeléssel, 8 cm kavicsagyazattal, szegéllyel, zsaluzattal, X0b(H) környezeti osztályú, kissé képlékeny konzisztenciájú betonból, szemcsézett, érdes felülettel, 2 cm vastag cementsimítással C16/20 -X0b(H) - 24 - F2 - CEM 42,5, m = 6,8 finomsági modulussal	12,3 m2	1 840 Ft	3 560 Ft	22 632 Ft	43 788 Ft	Az akadálymentes rámpa módosítása során kialakítandó, bejárat előtti pihenő.
7		31-051-1-2-9000001	Rámpakészítés betonból, 8 cm vastagságig, tűkörkiemeléssel, 8 cm kavicsagyazattal, szegéllyel, zsaluzattal, X0b(H) környezeti osztályú, kissé képlékeny konzisztenciájú betonból, szemcsézett, érdes felülettel, 2 cm vastag cementsimítással C16/20 -X0b(H) - 24 - F2 - CEM 42,5, m = 6,8 finomsági modulussal	3,9 m2	- Ft	- Ft	- Ft	- Ft	

9	31-051-1.2-9000001	Rámpakészítés betonból, 8 cm vastagságig, tükörkiemeléssel, 8 cm kavicsagyazattal, szegélyvel, zsálužattal, X0b(H) környezeti osztályú, kissé képlékeny konzisztenciájú betonból, szemcsézett, érdes felülettel, 2 cm vastag cementsíttással C16/20 - X0b(H) - 24 - F2 - CEM 42,5, m = 6,8 finomsági modulussal	26,3 m2	1 840 Ft	3 560 Ft	48 392 Ft	93 628 Ft
---	--------------------	---	---------	----------	----------	-----------	-----------

Az akadálymentes rámpa módosítása által növekvő rámpafeület.

42 Hideg- és melegburkolatok készítése, aljzat előkészítés							
10	4202228069 42-022-53	Padlóburkolat készítése, beltérben, téglá, beton, vakoit alapfelületen, gres, kőporcelán lappal, diagonálba, 3-5 mm vtg. ragasztóba rakva, 1-10 mm fugazélességgel, 20x20 - 40x40 cm közötti lapmérettel MAPEI Keraflex Light S1 C2TE S1 cementkötésű ragasztóhabarcs, szürke, Ultracolor Plus fugázóhabarcs, fehér	8,35 m2	6 010 Ft	6 530 Ft	50 184 Ft	54 526 Ft

44 Fa- és műanyag szerkezet elhelyezése						
11	44-001-1.1.1.2-9000001	Fa beltéri nyílászárók elhelyezése, előre kihagyott falnyílásba, utólagos elhelyezéssel, tömítés nélkül, (szerelvénnyel, finom beállítással), MDF vagy keményéjszerkezetes ajtó, 6.01-10.00 m kerület között Beltéri kazettás ajtó, felül üvegezhető, egyszárnyú, MDF tokkal, kilincs nélkül, 100x203 cm	1 db	36 260 Ft	4 980 Ft	36 260 Ft 4 980 Ft
48 Szigetelés						
12	4800440824 26	Üzemi-használati víz elleni szigetelés; Falszigetelés, függőleges felületen, kis vagy közepes használati intenzitás esetén, két rétegben, minimum 4,0 mm vastag plasztomerbitumenes (APP vagy APP/SBS modifikált) lemezzel, az aljzathoz teljes felületű olvasztásos ragasztással, az átlapolásoknál teljes felületű hegesztéssel fektetve BAUDER PP 4t plasztomerbitumenes első réteg	8,35 m2	3 000 Ft	3 102 Ft	25 050 Ft 25 902 Ft
81 Épületgépészeti csővezeték szerelése						
13	8100136582 82	81-001-1.3.1.1.1.4-0311009	Ivóvíz vezeték, Ótrétegű cső szerelése, PE-Xa/Al/PE-HD anyagból, toldóhelyes kötésekkel, cső elhelyezése csőidomok nélkül, szakaszos nyomáspórával, falhoronyba vagy padlószervezetbe szerelve (horonyvésés külön tételben), DN 25 REHAU univerzális RAUTITAN stabil cső, ótrétegű 32x4,7 mm, tekercs, 130151-025	5 m	2 614 Ft	420 Ft 13 070 Ft 2 100 Ft
14	8100118390 44	81-001-1.3.1.1.4.1-0310018	Ivóvíz vezeték, Ótrétegű cső szerelése, PE-Xa/Al/PE-HD anyagból, toldóhelyes kötésekkel, kiegészítők elhelyezése, védőcső felszerelése REHAU védőcső, 32x4,4/32x2,9, 137170	5 m	425 Ft	845 Ft 2 125 Ft 4 225 Ft
15	8100208715 60	81-002-3.1.1.1.7-0131117	PVC lefolyóvezeték szerelése, ragasztott kötésekkel, cső elhelyezése csőidomokkal, szakaszos tömörségi próbával, falhoronyba vagy padlócsatornába (horonyvésés külön tételben), DN 100 PIPELIFE PVC-U sima lefolyócső 110x2,2x2000 mm, KAGL110/2M	5 m	3 125 Ft	6 245 Ft 15 625 Ft 31 225 Ft
82 Épületgépészeti szerelvények és berendezések szerelése						
16	8200942814 96	82-009-11.1.1.1-0117411	WC csésze elhelyezése és bekötése, öblítőtartály, sarokszelep, WC ülőke, nyomógomb nélkül, porcelánból, alsókifolyású, lapos öblítésű kivitelben B&K porcelán WC-kagyló mozgáskorlátozott felhasználók részére, magasított, padlón álló, alsó kifolyással, lapos öblítéssel, Cikkszám: BKTH425	1 db	40 000 Ft	5 000 Ft 40 000 Ft 5 000 Ft
17	8200935536 64	82-009-12.5-0121071	WC-csésze kiegészítő szerelvényeinek elhelyezése, WC nyomólapok és tartozékai VALSIR pneumatikus távműködtető, INOX, lábbal üzemeltethető, padlóba építhető, Cikkszám: VS804801	1 db	17 450 Ft	1 210 Ft 17 450 Ft 1 210 Ft
18	82-009-12.5-0121072	82-009-12.5-0121072	WC-csésze kiegészítő szerelvényeinek elhelyezése, WC nyomólapok és tartozékai VALSIR pneumatikus távműködtető, INOX, lábbal üzemeltethető, falra építhető, Cikkszám: VS804901	1 db	25 435 Ft	1 210 Ft 25 435 Ft 1 210 Ft
19	8200941379 12	82-009-13.1-0391153	WC öblítőtartály felszerelése és bekötése, falsík elé szerelhető, műanyag Green Clean - Pneumatikus működtetésű WC tartály szett, falon belüli/kívüli nyomógombbal, ABS műanyag, fehér, GCA00675	1 db	25 780 Ft	1 325 Ft 25 780 Ft 1 325 Ft
20	8200909842 53	82-009-19.8.1-0313161	Csapterlepek és szerelvényeinek felszerelése, orvosi és speciális csapterlepek, mosdócsapterlep PRESTO 704 működtető karos fali csap, mozgássérültek részére, Cikkszám: 63910	1 db	30 470 Ft	3 114 Ft 30 470 Ft 3 114 Ft
21	8200917252 05	82-009-32-0181142	Mozgássérült vízellátási berendezések kiegészítő szerelvényeinek elhelyezése B&K sarokkapaszkodó jobboldali függőleges elemmel, szinterezett acél, 1070x670x780 mm, fehér, Cikkszám: TH162	1 db	37 154 Ft	1 515 Ft 37 154 Ft 1 515 Ft
22	8200942834 55	82-009-32-0181203	Mozgássérült vízellátási berendezések kiegészítő szerelvényeinek elhelyezése B&K vízszintes kapaszkodó, szinterezett acél, 600 mm, fehér, Cikkszám: BKTHM60W	1 db	5 250 Ft	1 515 Ft 5 250 Ft 1 515 Ft

23	8200941386 43	82-009-32- 0391308	Mozgásszerűt vízellátási berendezések kiegészítő szerelvényeinek elhelyezése Green Clean - 90°-ban hajlított kapaszkodó, L-alakú, acél, cső falvastagsága 1,5 mm, fehér, csőátmérő 32 mm, bal oldali, szemből nézve a WC jobb oldalára kerül csavartakaró gyűrűvel, Méretek: 400x800 mm, GCB4080IEB	1 db	9 990 Ft	1 515 Ft	9 990 Ft	1 515 Ft
----	------------------	-----------------------	---	------	----------	----------	----------	----------

Fejezet összesen:

465 396 Ft

567 404 Ft

Ssz.	ÉNGY tételszám	Tételszám	Tétel szövege	Menny.	Egység	Anyag egységár	Díj egységre	Anyag összesen	Díj összesen	Megjegyzés	
21 Irtás, föld- és sziklamunka											
1	2100100133 60	21-001- 1.2.1	Egyes fák kitermelése tuskóirtással, legallyazással és darabolással, kézi szerszámokkal, III. oszt. talajban, törzsátmérő: 10-20 cm között	2	db	- Ft	8 930 Ft	- Ft	17 860 Ft	Napelemtáblák elhelyezéséhez szükséges növényirtás.	
2	2101100167 50	21-011-11.2	Építési törmelék konténeres elszállítása, lerakása, lerakóhelyi díjjal, 4,0 m ³ -es konténerbe	1	db	20 135 Ft	- Ft	20 135 Ft	- Ft	Kiegészítő földmunka során keletkező hulladék elszállítása.	
3	2101100168 25	21-011-12	Munkahelyi depóniából építési törmelék konténerbe rakása, közí erővel, önálló munka esetén elszámolva, konténer szállítás nélkül	4	m ³	- Ft	3 985 Ft	- Ft	15 940 Ft	Kiegészítő földmunka során keletkező hulladék elszállítása.	
32 Előregyártott épületszerkezeti elem elhelyezése és szerelése											
4	3200727983 36	32-007- 1.2.1- 0622013	Előregyártott vasbeton kerítés vagy kapuoszlop elhelyezése a szükséges földmunkával együtt, kézi erővel, beton tömbbe állítva, kibetonozva, 0,2 t/db tömeglg ATLASZ BETON Vasbeton kerítésoszlop, K22c, 300x10x15 cm méret, Cikkszám: 3133	48	db	6 450 Ft	7 250 Ft	309 600 Ft	348 000 Ft	A földre telepítendő napeleemes rendszer védelme érdekében építendő kerítés rendszerelem.	
45 Fém nyílászáró és épületlakatos-szerkezet elhelyezése											
5	4500340728 91	45-003-1.2- 0111171	Kerítéskapu elhelyezése kétszárnyú kivételben, 6,00 m szabad nyílásméretig STEELVENT TÖHÖTÖM könnyű típusú kétszárnyú kapu szabad nyílás: 3,0 m-ig utólagosan tűzihorganyzott ST10/ háló 2000-3000x1500-2000 mm névleges méret, Cikkszám: 6K080404021800001	1	db	145 000 Ft	5 640 Ft	145 000 Ft	5 640 Ft	A földre telepítendő napeleemes rendszer védelme érdekében építendő kerítés rendszerelem.	
6	4500403961 06	45-004- 23.2.2- 0120148	Tekercses kerítés szerelése előre elhelyezett oszlopokra, hagyományos drótfonatos kerítésből, (a felerősítő elemek külön tételben kírva), 1,51-2,00 m kerítés magasság között STEELVENT ST15/1 horganyzott kerítésfonat, huzalvastagság: 2,0 mm, szemméret: 55x55 mm, magasság: 2,00 m, Cikkszám: 351E888888800057	115	m	750 Ft	3 250 Ft	86 250 Ft	373 750 Ft	A földre telepítendő napeleemes rendszer védelme érdekében építendő kerítés rendszerelem.	
7	4500428189 21	45-004-24.3- 0121941	Kiegészítő elhelyezése tekercses kerítésekénél, rögzítő elemek elhelyezése STEELVENT ST21/43 rögzítő kapocs ST20/univerzál típusú oszlophoz (általános igény: 1 db/20-30 cm-enként), Cikkszám: 3107888888800002	240	db	25 Ft	125 Ft	6 000 Ft	30 000 Ft	A földre telepítendő napeleemes rendszer védelme érdekében építendő kerítés rendszerelem.	
75											
1	7506141819 43	75-061- 1.1.1.4.2- 9000001	Komplett napeleemes (fotovoltaikus)-rendszerek telepítése, villamos hálózatra kapcsolása, mono- vagy polikristályos napeleemes rendszer, lapostetőre telepítve kompletten, 1 kWp-rendszer egységből építve, 5,01-50,0 kWp-teljesítmény között Solar-Pécs 1 kWp-napeleemes rendszer cseréptetőre kompletten (5-50kWp teljesítmény-építésig), mely tartalmaz Solar-Pécs-napelem modul, lapostetőre kialakított hátszerkezetet alumínium és rozsdamentes anyagokból készült német K2-SYSTEMS tartószerkezeten, osztrák-gyártmányú FRONIUS hálózati invertert, okostelefon applikációval rendelkező internet alapú távfelügyeleti rendszer kiépítését, szolár kábel szettet és megfelelő keresztmetszetű AC-oldali kábelvezést védőcsőben ill. kábelcsatornában, szerelvényeket német PHOENIX CONTACT típusú túláram és túlfeszültség védelmet, (solpecs002)	47,0	db	- Ft	- Ft	- Ft	- Ft	- Ft	

8	7506141821 75-061-05	1.1.7.4.2-0122526	Komplett napelemes (fotovoltaikus) rendszerek telepítése, villamos hálózatra kapcsolása, mono vagy polikristályos napelemes rendszer, földi tartószerkezetre telepítve kompletten, 1 kWp-ra vetített rendszer egységből építve, 5,01 - 50,0 kWp teljesítmény között Solar-Pécs 1 kWp napelemes rendszer földi tartószerkezetre kompletten (5-50kWp teljesítmény építésig), mely tartalmaz Solar-Pécs napelem modult szabadföldi német K2-SYSTEMS tartószerkezeten, osztrák gyártmányú FRONIUS hálózati invertert, okostelefon applikációval rendelkező internet alapú távfelügyeleti rendszer kiépítését, szolár kábel szettet és megfelelő keresztmetszetű AC oldali kábeleztést védőcsőben ill. kábelcsatornában, szerelvényeket, német PHOENIX CONTACT típusú túláram és túlfeszültség védelmet, (solpecs012)	47,0 db	405 000 Ft	16 250 Ft	19 026 900 Ft	763 425 Ft
---	----------------------	-------------------	--	---------	------------	-----------	---------------	------------

A napelemes rendszer áthelyezése az alapvető fajlagos költségek emelkedésével jár együtt. Az AC oldali nyomvonal hossza növekszik, a tartószerkezet falra telepítése kiegészítő szerkezeti elemeket igényel.

Fejezet összesen:			19 593 885 Ft	1 554 615 Ft
-------------------	--	--	---------------	--------------