

**3. Függelék a 6/2022. (VII. 1.) önkormányzati rendelethez
RÉGÉSZETI LELŐHELYEK**

A régészeti lelőhelyek felsorolása és térképvázlata

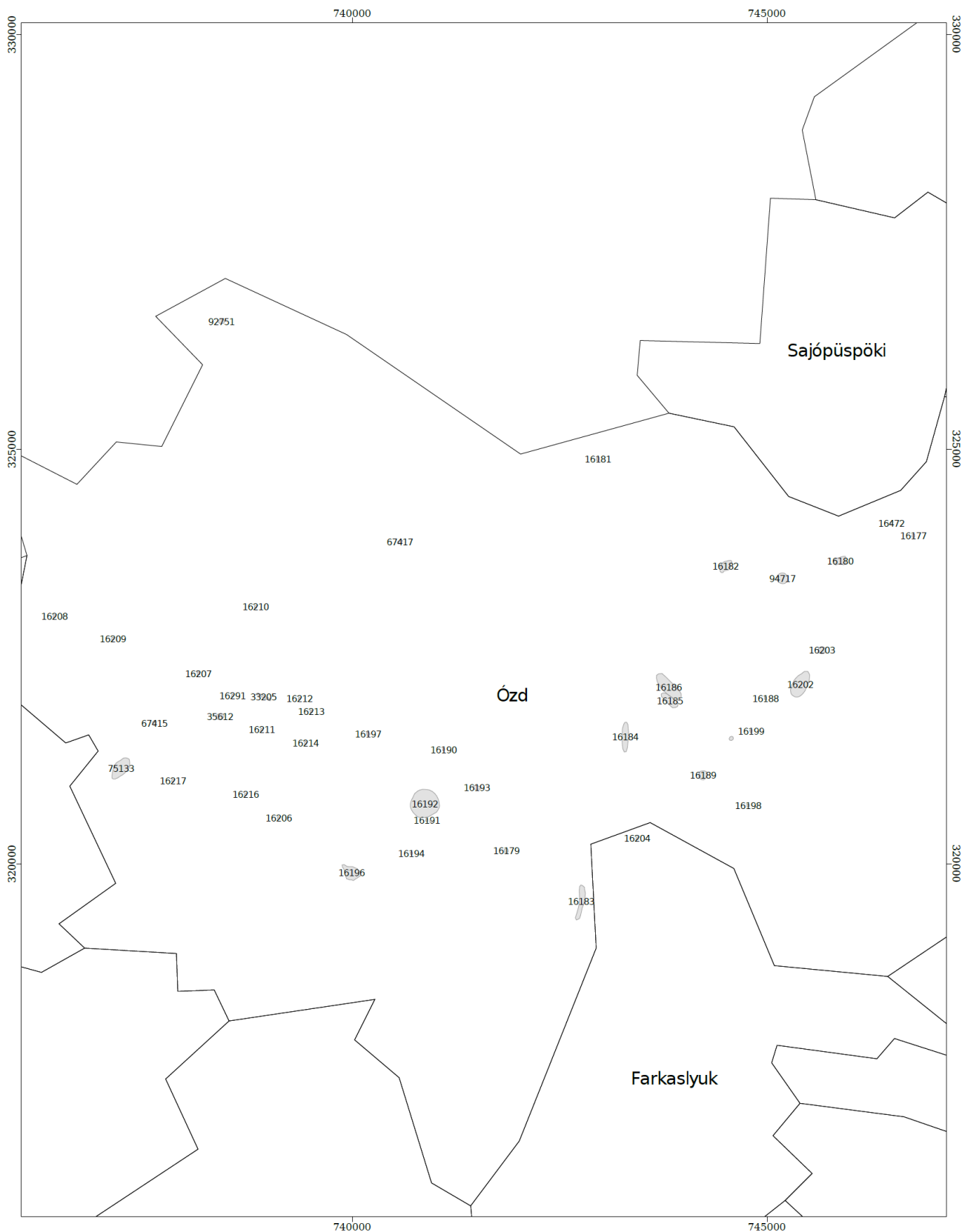
A	B	C	D	E	F
sorszám	azonosító	lelőhely szám	név	védelem	HRSZ
1.	16177	1	Bánszállás	szakmai	038/4, 040/5
2.	16179	3	Katona József út	szakmai	7439, 7440, 7441, 7446, 7447, 7448, 7449
3.	16180	4	Nagyverők alja dűlő	szakmai	014/8
4.	16181	5	Kajla fő	szakmai	0575/12
5.	16182	6	Borbáseleje dűlő	szakmai	0535/1
6.	16183	7	48-as utca	szakmai	5386, 5387/2, 5380/3, 5380/4, 5380/5, 5379, 5378, 5375, 5396, 5397/1, 5397/2, 5281, 5282, 5285/2, 5285/1, 5288/1, 5290, 5291, 5293, 5296, 5300, 5304, 5312, 5317, 5315/1, 5318, 5319/6, 6935, 5374/2, 5374/3, 5374/4, 5374/5, 5253, 5246, 5387/1
7.	16184	8	Kőaljatető	kiemelten védett	0494/2, 0493/5, 2369, 2364, 2363, 2362, 2361, 2360/2, 2359, 2358, 2357, 2351, 2350, 2348, 2344, 2340/1, 2337, 2336, 2335, 2332, 2307, 2329, 2333, 2334/5, 2338, 2339, 2340/2
8.	16185	9	Madách u. 21.	szakmai	2546, 2547, 2548, 2543, 2486, 2487, 2488, 2489, 2490, 2491, 2492, 2493, 2494, 2495, 2496, 2497, 2498, 2499, 2533, 2532, 2485, 2484, 2483, 2482, 2481, 2480, 2479, 2478, 2477, 2476, 2475, 2474, 2473, 2472, 2452
9.	16186	10	Hámán Kató út 108.	szakmai	2593/1, 2593/2, 2563, 2562, 2558, 2557, 2556/2, 2555/1, 2554, 2553, 2552, 2551, 2550, 2549, 2543, 2542, 2541, 2540, 2539, 2538, 2537, 2536, 2535, 2534, 2533, 2532, 2486, 2487, 2488, 2489, 2490, 2491, 2492, 2493, 2623/1, 2624, 2625, 2626, 2627, 2628, 2629, 2630, 2631, 2632, 2633, 2634, 2635, 2636, 2637, 2638, 2639, 2640, 2641, 2699, 2722, 2721, 2720, 2719, 2718, 2717, 2716, 2715, 2700, 2701, 2702, 2703, 2704, 2705, 2706, 2707, 2708, 2709, 2710, 2711
10.	16188	12	Kenderföldek	szakmai	066/1
11.	16189	13	Előd vezér utca 1.	szakmai	4493, 4487, 4486, 4485, 4484, 4483, 4494, 4532/1, 4495, 4496, 4497, 4498
12.	16190	14	Bihariék legelője	szakmai	0447/48
13.	16191	15	Pap-földek	szakmai	8626
14.	16192	16	Stadion	szakmai	8640/3, 8640/2, 8640/1, 8617, 8618, 8619, 8620, 8621, 8624/2, 8625, 8626, 8627, 8628/5, 8628/4
15.	16193	17	Március 15. út 52.	szakmai	214, 294, 295, 296, 460/1, 459, 458, 457, 456
16.	16194	18	Béketelep	szakmai	8087/15, 8087/11, 8087/12, 8087/13
17.	16195	19	Zrínyi út 1.	szakmai	8626
18.	16196	20	Szálás hegy	szakmai	21550, 21634, 21637, 16577/14, 16555/3, 16577/15, 16635/3, 16635/2, 16563/14, 16577/33, 16577/32, 16577/31, 16577/30, 16577/29, 16577/28, 16577/27, 16577/26, 16577/25, 16577/21, 16577/20, 16577/19, 16577/18, 16577/17
19.	16197	21	Búzásvölgy-dűlő	szakmai	0437/1

20.	16198	22	Sajóvárkonyi kápolna	szakmai	4129, 4128, 4127, 4126, 4016/1
21.	16199	23	Dobó István út	szakmai	3738/1
22.	16201	25	Kistói dűlő	szakmai	4286
23.	16202	26	Derítő telep	szakmai	061, 060, 063/6, 063/8, 063/7, 062
24.	16203	27	Csapod alja	szakmai	9257, 056/2
25.	16204	28	Kohászati Művek	szakmai	4974, 4975, 4976/6
26.	16206	30	Biben-völgy	szakmai	16756/3, 16756/4, 16756/6
27.	16207	31	Szentsimon-Kenderföldek	szakmai	04102/7, 04103, 04104/2
28.	16208	32	Bika-pad	szakmai	04013/5, 04012
29.	16209	33	Bakortvány-tető	szakmai	04027/8, 04027/4
30.	16210	34	Szilaja	szakmai	04087, 04088
31.	16211	35	Kertmegi-dűlő	szakmai	17516, 17517, 17518
32.	16212	36	Vizslás	szakmai	0375/130
33.	16213	37	Szurdok oldal	szakmai	0375/69, 0375/70
34.	16214	38	Szurdok tető	szakmai	8833/1, 8830
35.	16216	40	Homok dűlő	szakmai	16786, 16785, 16784, 16783
36.	16217	41	Csamasz	szakmai	04138/7
37.	16291	43	Szentsimon-Agyagos dűlő	szakmai	04115/8, 04115/2
38.	16472	45	Center	szakmai	9192
39.	33205	46	Szentsimon, Domb-alja	szakmai	8912, 0375/185, 0375/184, 0375/183, 0375/182, 0375/181, 0375/180, 0375/179, 0375/178, 0375/177, 0375/176, 0375/175, 0375/174, 0375/173
40.	67415	47	Szentsimon, Római katolikus templom	szakmai	17004, 17005, 17003, 17002
41.	67417	48	Uraj, Római katolikus templom	szakmai	14001, 14414, 14028
42.	75133	49	Szentsimon, Károlyi úttól keletre	szakmai	17251, 17269/1, 17252, 17267/4, 17267/5, 17253, 17254, 17267/6, 17274, 17272/2, 17272/1, 17271, 17270/2, 04168/3, 04168/8, 04168/9, 04168/10, 04168/11, 04168/7, 04168/12, 04169/1, 04167/5, 04168/13, 04168/16, 04168/15, 04168/14
43.	35612	50	Szurdok tető	szakmai	17478, 17479, 17480, 17481, 17482, 17483, 17497
44.	92751	52	Susa -Földút		01006/10, 01006/9, 01002/1, 01006/13, 01005
45.	94717	53	Kajla-eleje		

		A hivatalos lelőhely nyilvántartásban szereplő régészeti lelőhelyek elhelyezkedése 18 esetben módosítandó, mert ezek rossz helyre lettek bejelölve. A módosított lelőhelyek bejelentése megtörtént, átvezetésükre még nem került sor.
--	--	---

Lelőhelyek térinformatikai adatszolgáltatása

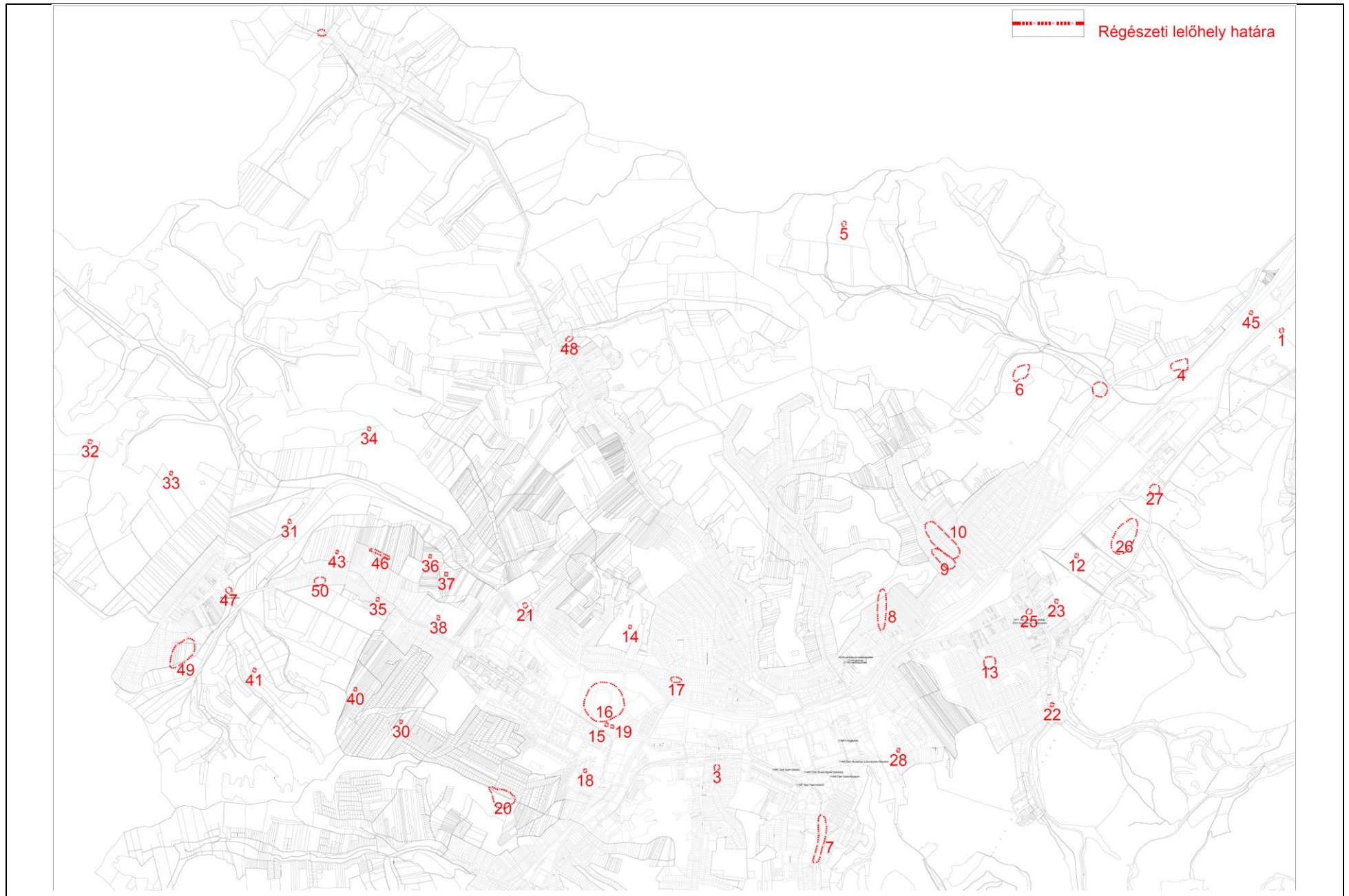
Ózd



0 1 2 3 4 km
Méretarány = 1 : 60000

2021.03.30 10:58:04

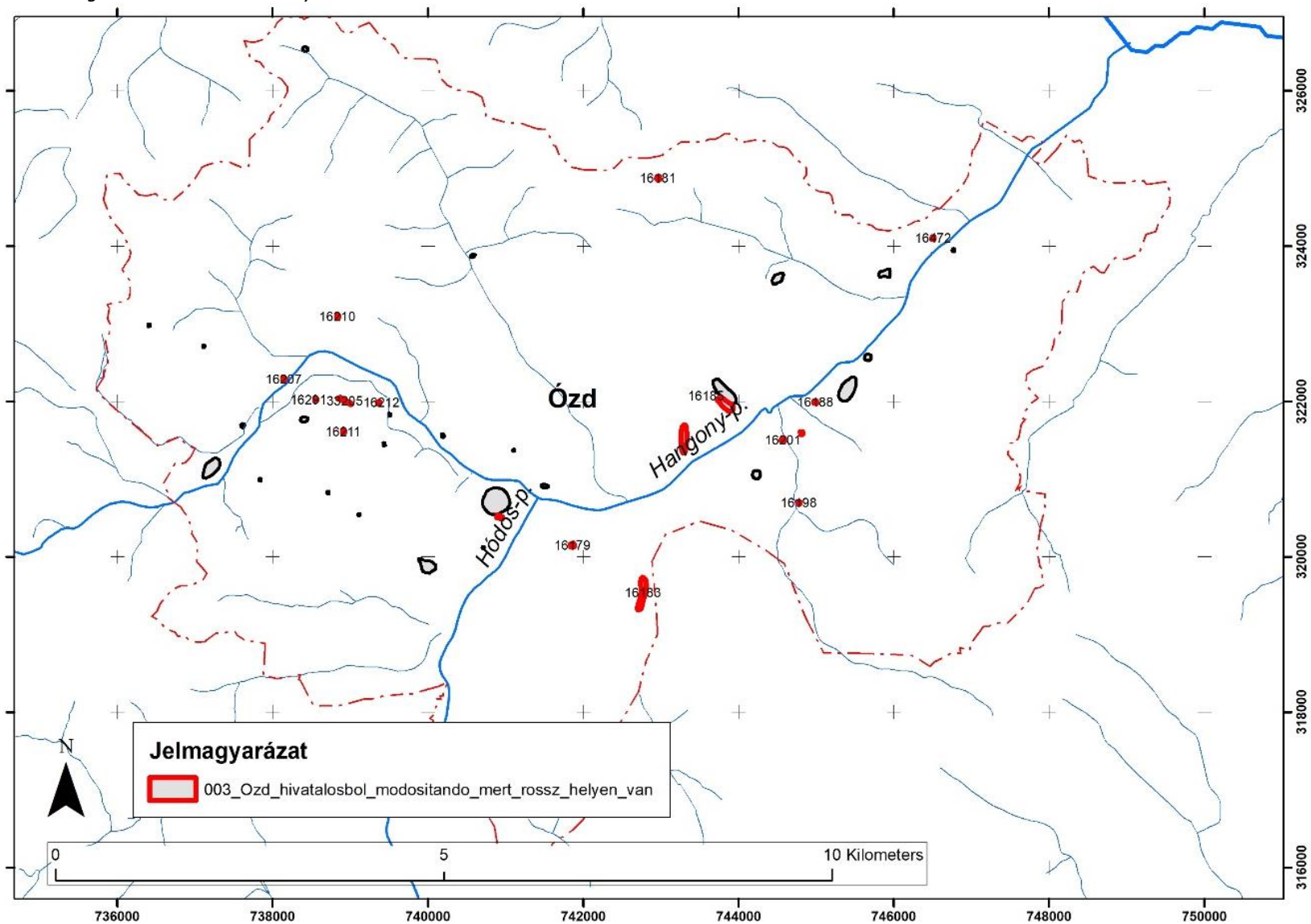
A régészeti lelőhelyek térképészázata a közhiteles nyilvántartás alapján



A régészeti lelőhelyek térképészete a módosítások alapján

A hivatalos lelőhely nyilvántartásban szereplő régészeti lelőhelyek elhelyezkedése 18 esetben módosítandó, mert ezek rossz helyre lettek bejelölve. A módosított lelőhelyek bejelentése megtörtént, átvezetésükre még nem került sor. Térképi ábrázolásuk az alábbi:

Forrás: *Örökségvédelmi hatástanulmány*



A régészeti lelőhelyek térképvázlata a nyilvántartásban nem szereplő lelőhelyek alapján

Az Örökségvédelmi hatástanulmány elkészítéséhez végzett kutatás alapján a hivatalos nyilvántartásban még nem szereplő, de meghatározható elhelyezkedésű régészeti lelőhelyek.

E régészeti lelőhelyeknek még nincs a közhiteles adatbázis szerinti azonosító száma. Hét ilyen régészeti lelőhely van:

Forrás: Örökségvédelmi hatástanulmány

A	B	C	D	E	F
sorszám	azonosító	lelőhely szám	név	védelem	HRSZ
1.			Pipis hegy alja, Dobó István út, 57, 59, 61		
2.			Malinovszki úti telep, Tábla út		
3.			Ságvári Endre telep/Újtelep 32-36. sz házak		
4.			Ózd-Kőalja oldal		
5.			Ózd-Kőalja-Babók kert, Kőalja út 102-104		
6.			Center, temető		
7.			Írvölgy eleje-Kertmegi dűlő		

